

製品名: プロラクチン受容体ウサギモノクローナル抗体**カタログ番号: AMRe83999**

研究使用のみ

概要

説明	組換えウサギモノクローナル抗体
宿主	うさぎ
応用	WB,IHC,ICC/IF,ICC
反応性	ヒト、マウス、ラット
標識	非共役
修飾	未修正
アイソタイプ	IgG
クローン性	モノクローナル
形態	液体
濃度	0.59mg/ml。本製品の濃度はロットによって異なる場合があります。
保存	アリコートし、-20°Cで保存してください（12ヶ月有効）。凍結/融解サイクルを避けてください。
輸送	氷袋
バッファー	0.05% アジ化ナトリウム、0.05% 保護タンパク質、50% グリセロールを含む PBS で精製された抗体。
精製	アフィニティー精製

応用

希釈倍率	WB 1:1000-1:2000,IHC 1:100-1:200,ICC/IF 1:50-1:200,ICC 1:50-1:200
分子量	Calculated MW: 70 kDa ; Observed MW: 95 kDa

抗原情報

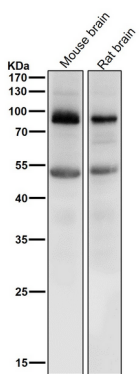
遺伝子名	Prolactin Receptor
別名	CPRLP; HPRL; hPRL receptor; Lactogen receptor; MFAB; OPR; Pr-1; Pr-3; PRLR; Prolactin receptor a;;Prolactin receptor
遺伝子 ID	
SwissProt ID	P16471
免疫原	ヒトプロラクチン受容体由来の合成ペプチド

背景

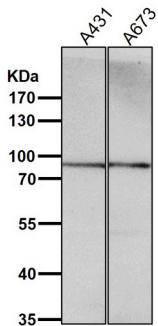
これは下垂体前葉ホルモンであるプロラクチン（PRL）の受容体です。SRC キナーゼの活性化を抑制し、AKT を刺激することで精子の受精能獲得を阻害し、精子の生存促進因子として作用します。アイソフォーム 4 はプロラクチンシグナル伝達能がありません。アイソフォーム 6 はプロラクチンシグナル伝達能がありません。

研究分野

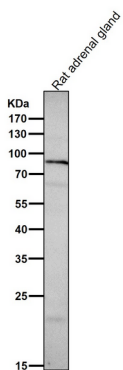
画像データ



すべてのレーンでは、抗体を 1:1K に希釈して室温で 1 時間使用します。



すべてのレーンでは、抗体を 1:2K 希釈で室温で 1 時間使用します。



すべてのレーンでは、抗体を 1:2K 希釈で室温で 1 時間使用します。