

製品名: CCR8 ウサギモノクローナル抗体**カタログ番号: AMRe83997**

研究使用のみ

概要

説明	組換えウサギモノクローナル抗体
宿主	うさぎ
応用	WB, ICC
反応性	ヒト、マウス、ラット
標識	非共役
修飾	未修正
アイソタイプ	IgG
クローン性	モノクローナル
形態	液体
濃度	0.39mg/ml。本製品の濃度はロットによって異なる場合があります。
保存	アリコートし、-20°Cで保存してください（12ヶ月有効）。凍結/融解サイクルを避けてください。
輸送	氷袋
バッファー	0.05% アジ化ナトリウム、0.05% 保護タンパク質、50% グリセロールを含む PBS で精製された抗体。
精製	アフィニティー精製

応用

希釈倍率	WB 1:1000-1:2000, ICC 1:50-1:200
分子量	41 kDa

抗原情報

遺伝子名	CCR8
別名	CY6; TER1; CCR-8; CKRL1; CDw198; CMKBR8; GPRCY6; CMKBRL2; CC-CKR-8; TER1;;CCR8
遺伝子 ID	
SwissProt ID	P51685
免疫原	ヒト CCR8 由来の合成ペプチド

背景

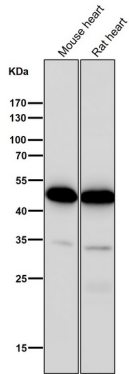
ケモカイン CCL1/SCYA1/I-309 の受容体。単球走化性および胸腺細胞株のアポトーシスを制御する可能性がある。HIV-1 感染におけ

る CD4 との代替コレセプター。

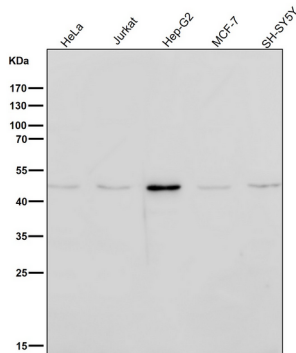
研究分野

-

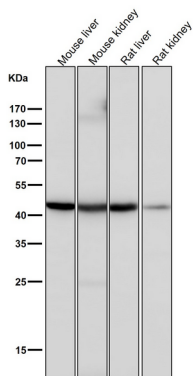
画像データ



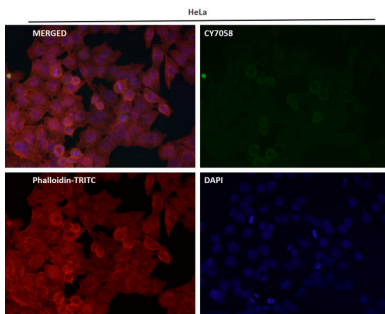
すべてのレーンでは、抗体を 1:1K に希釈して室温で 1 時間使用します。



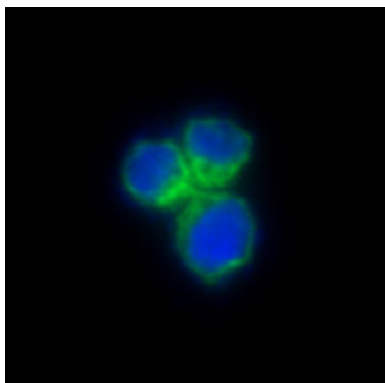
すべてのレーンでは、抗体を 1:1K に希釈して室温で 1 時間使用します。



すべてのレーンでは、抗体を 1:1K に希釈して室温で 1 時間使用します。



1:50 希釈の抗体を使用した免疫蛍光分析。



CCR8 抗体を使用した HeLa 細胞の免疫蛍光分析。