

**製品名: DNA ポリメラーゼ  $\beta$  ウサギモノクローナル抗体****カタログ番号: AMRe83993**

研究使用のみ

**概要**

説明	組換えウサギモノクローナル抗体
宿主	うさぎ
応用	WB,IHC,ICC/IF,ICC,IP
反応性	ヒト、マウス、ラット
標識	非共役
修飾	未修正
アイソタイプ	IgG
クローン性	モノクローナル
形態	液体
濃度	0.59mg/ml。本製品の濃度はロットによって異なる場合があります。
保存	アリコートし、 $-20^{\circ}\text{C}$ で保存してください（12 ヶ月有効）。凍結/融解サイクルを避けてください。
輸送	氷袋
バッファー	0.05% アジ化ナトリウム、0.05% 保護タンパク質、50% グリセロールを含む PBS で精製された抗体。
精製	アフィニティー精製

**応用**

希釈倍率	WB 1:1000-1:2000,IHC 1:100-1:200,ICC/IF 1:50-1:200,ICC 1:50-1:200,IP 1:20-1:50
分子量	38 kDa

**抗原情報**

遺伝子名	DNA Polymerase beta
別名	DNA directed DNA polymerase beta; DNA pol beta; DNA polymerase beta; Pol B; Pol beta; POLB; Polymerase (DNA directed) beta; ;DNA polymerase beta
遺伝子 ID	
SwissProt ID	P06746
免疫原	ヒト DNA ポリメラーゼ $\beta$ から合成されたペプチド

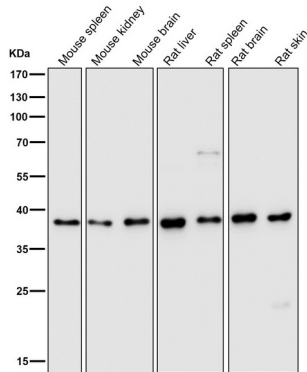
**背景**

塩基除去修復において重要な役割を果たす修復ポリメラーゼ。

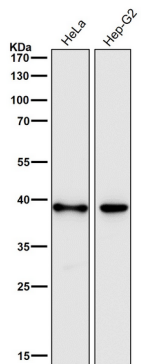
## 研究分野

-

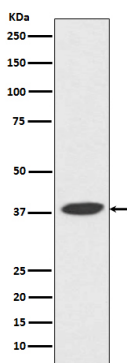
## 画像データ



すべてのレーンでは、抗体を 1:2K 希釈で室温で 1 時間使用します。



すべてのレーンでは、抗体を 1:2K 希釈で室温で 1 時間使用します。



A431 細胞溶解物中の DNA ポリメラーゼ ベータ発現のウェスタン プロット分析。