

製品名: KIF3A ウサギモノクローナル抗体**カタログ番号: AMRe83977**

研究使用のみ

概要

説明	組換えウサギモノクローナル抗体
宿主	うさぎ
応用	WB,IP
反応性	ヒト、マウス、ラット
標識	非共役
修飾	未修正
アイソタイプ	IgG
クローン性	モノクローナル
形態	液体
濃度	-
保存	アリコートし、-20°Cで保存してください（12 ヶ月有効）。凍結/融解サイクルを避けてください。
輸送	氷袋
バッファー	0.05% アジ化ナトリウム、0.05% 保護タンパク質、50% グリセロールを含む PBS で精製された抗体。
精製	アフィニティー精製

応用

希釈倍率	WB 1:1000-1:2000,IP 1:20-1:50
分子量	80 kDa

抗原情報

遺伝子名	KIF3A KIF 3; KIF 3A; Kifl; Kinesin family member 3A; Kinesin like protein KIF 3A; Kinesin-like protein
別名	KIF3A; Kns3; ;KIF3A
遺伝子 ID	
SwissProt ID	Q9Y496
免疫原	ヒト KIF3A 由来の合成ペプチド

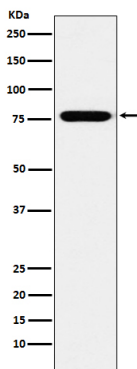
背景

膜性細胞小器官のための微小管を基盤とした順行性輸送体。in vitro において、末端指向性微小管滑走活性を示す。一次繊毛形成に関与する。中心小体の接着および亜遠位付属器の組織化と機能に関与する。DCTN1 を中心小体へリクルートすることにより、亜遠位付属器の形成を制御する。また、繊毛基部足部の形成と母中心小体への微小管の固定にも必要である。

研究分野

-

画像データ



SH-SY5Y 細胞溶解物中の KIF3A 発現のウェスタン プロット解析。