

製品名: ITCH ウサギモノクローナル抗体**カタログ番号: AMRe83971**

研究使用のみ

概要

説明	組換えウサギモノクローナル抗体
宿主	うさぎ
応用	WB
反応性	ヒト、マウス、ラット
標識	非共役
修飾	未修正
アイソタイプ	IgG
クローン性	モノクローナル
形態	液体
濃度	0.59mg/ml。本製品の濃度はロットによって異なる場合があります。
保存	アリコートし、-20°Cで保存してください（12 ヶ月有効）。凍結/融解サイクルを避けてください。
輸送	氷袋
バッファー	0.05% アジ化ナトリウム、0.05% 保護タンパク質、50% グリセロールを含む PBS で精製された抗体。
精製	アフィニティー精製

応用

希釈倍率	WB 1:1000-1:2000
分子量	103 kDa

抗原情報

遺伝子名	ITCH
別名	ADMFD; AIF4; AIP4; Atrophin 1 interacting protein 4; Itchy homolog E3 ubiquitin protein ligase; NAPP1; NFE2 associated polypeptide 1; Ubiquitin protein ligase ITCH;;ITCH
遺伝子 ID	
SwissProt ID	Q96J02
免疫原	ヒト ITCH 由来の合成ペプチド

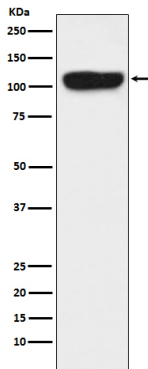
背景

E3 ユビキチン - タンパク質リガーゼとして機能し、チオエステル形でE2 ユビキチン結合酵素からユビキチンを受け取り、その後ユビキチンを標的の基質に直接転送します。

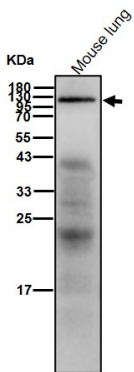
研究分野

-

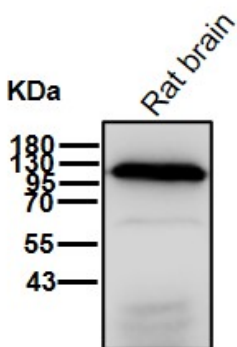
画像データ



K562 細胞溶解物における ITCH 発現のウェスタン ブロット分析。



すべてのレーンでは、抗体を 1:1K に希釈して室温で 1 時間使用します。



すべてのレーンでは、抗体を 1:1K に希釈して室温で 1 時間使用します。