

製品名: TBPL1 ウサギモノクローナル抗体

カタログ番号: AMRe83964

研究使用のみ

概要

説明	組換えウサギモノクローナル抗体
宿主	うさぎ
応用	WB,IHC,ICC/IF,ICC,FC,IP
反応性	ヒト、マウス、ラット
標識	非共役
修飾	未修正
アイソタイプ	IgG
クローン性	モノクローナル
形態	液体
濃度	-
保存	アリコートし、-20°Cで保存してください（12 ヶ月有効）。凍結/融解サイクルを避けてください。
輸送	氷袋
バッファー	0.05% アジ化ナトリウム、0.05% 保護タンパク質、50% グリセロールを含む PBS で精製された抗体。
精製	アフィニティー精製

応用

希釈倍率	WB 1:1000-1:2000,IHC 1:100-1:200,ICC/IF 1:50-1:200,ICC 1:50-1:200,FC 1:20-1:100,IP 1:20-1:50
分子量	Calculated MW: 21 kDa ; Observed MW: 23 kDa

抗原情報

遺伝子名	TBPL1
別名	21 kDa TBP-like protein; Second TBP of unique DNA protein; STUD; TATA box-binding protein-related factor 2; TBPL1; TLF; TLP; TLP21;;TBPL1
遺伝子 ID	
SwissProt ID	P62380
免疫原	ヒト TBPL1 由来の合成ペプチド

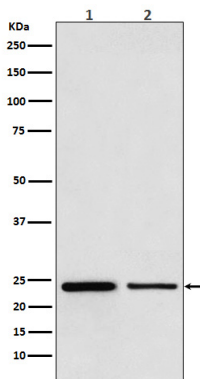
背景

これらの遺伝子のコアプロモーター要素である 5'-TCT-3'モチーフを介して、ほとんどのリボソームタンパク質の転写を媒介する特殊な転写システムの一部。NF1 の転写も媒介すると思われる。TATA ボックスには結合しない。

研究分野

-

画像データ



(1) HeLa 細胞溶解物、(1) マウス精巣溶解物における TBPL1 発現のウエスタンブロット解析。