

**製品名: ソルチリンウサギモノクローナル抗体****カタログ番号: AMRe83958**

研究使用のみ

**概要**

説明	組換えウサギモノクローナル抗体
宿主	うさぎ
応用	WB,IHC
反応性	ヒト、マウス、ラット
標識	非共役
修飾	未修正
アイソタイプ	IgG
クローン性	モノクローナル
形態	液体
濃度	0.59mg/ml。本製品の濃度はロットによって異なる場合があります。
保存	アリコートし、-20°Cで保存してください（12ヶ月有効）。凍結/融解サイクルを避けてください。
輸送	氷袋
バッファー	0.05% アジ化ナトリウム、0.05% 保護タンパク質、50% グリセロールを含む PBS で精製された抗体。
精製	アフィニティー精製

**応用**

希釈倍率	WB 1:1000-1:2000,IHC 1:100-1:200
分子量	92 kDa

**抗原情報**

遺伝子名	Sortilin
別名	100 kDa NT receptor; Glycoprotein 95; Gp95; LDLCQ6; Neurotensin receptor 3; NT3; NTR3; SORT 1; Sortilin 1;;Sortilin
遺伝子 ID	
SwissProt ID	Q99523
免疫原	ヒトソルチリン由来の合成ペプチド

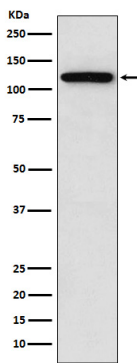
**背景**

ゴルジ体ではソーティング受容体として、細胞表面ではクリアランス受容体として機能します。マンノース-6-リン酸受容体 (M6PR) に依存しない経路によって、ゴルジ体からリソソームへのタンパク質輸送に必須です。リソソームタンパク質はゴルジ体内の受容体に特異的に結合し、結果として生じる受容体-リガンド複合体は酸性の前リソソーム区画へと輸送され、そこで低 pH によって複合体は解離します。

## 研究分野

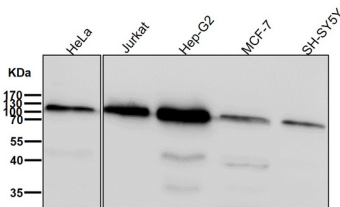
-

## 画像データ



SW480 細胞溶解物中のソルチリン発現のウエスタンブロット分析。

すべてのレーンでは、抗体を 1:1K に希釈して室温で 1 時間使用します。



すべてのレーンでは、抗体を 1:1K に希釈して室温で 1 時間使用します。

