

製品名: クローディン 1 ウサギモノクローナル抗体

カタログ番号: AMRe83947

研究使用のみ

概要

説明	組換えウサギモノクローナル抗体
宿主	うさぎ
応用	WB
反応性	ヒト、マウス、ラット
標識	非共役
修飾	未修正
アイソタイプ	IgG
クローン性	モノクローナル
形態	液体
濃度	0.59mg/ml。本製品の濃度はロットによって異なる場合があります。
保存	アリコートし、-20°Cで保存してください（12 ヶ月有効）。凍結/融解サイクルを避けてください。
輸送	氷袋
バッファー	0.05% アジ化ナトリウム、0.05% 保護タンパク質、50% グリセロールを含む PBS で精製された抗体。
精製	アフィニティー精製

応用

希釈倍率	WB 1:1000-1:2000
分子量	Calculated MW: 23 kDa ; Observed MW: 19 kDa

抗原情報

遺伝子名	Claudin 1
別名	Claudin1; CLD1; CLDN 1; ILVASC; SEMP1;;Claudin 1
遺伝子 ID	
SwissProt ID	O95832
免疫原	ヒトクローディン 1 由来の合成ペプチド

背景

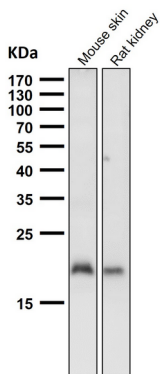
クローディンは、上皮の透過性を制御するタイトジャンクション複合体の主要構成要素として機能します。クローディンファミリー

のメンバーの中には、不透過性バリアの形成に重要な役割を果たすものもあれば、イオンや小分子の透過性を媒介するものもあります。

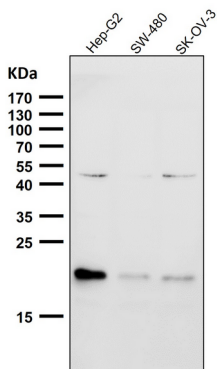
研究分野

-

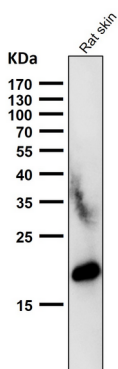
画像データ



すべてのレーンでは、抗体を 1:1K に希釈して室温で 1 時間使用します。



すべてのレーンでは、抗体を 1:1K に希釈して室温で 1 時間使用します。



すべてのレーンでは、抗体を 1:1K に希釈して室温で 1 時間使用します。