

製品名: LXR アルファウサギモノクローナル抗体**カタログ番号: AMRe83944**

研究使用のみ

概要

説明	組換えウサギモノクローナル抗体
宿主	うさぎ
応用	WB,ICC,FC
反応性	ヒト、マウス、ラット
標識	非共役
修飾	未修正
アイソタイプ	IgG
クローン性	モノクローナル
形態	液体
濃度	0.35mg/ml。本製品の濃度はロットによって異なる場合があります。
保存	アリコートし、-20°Cで保存してください（12 ヶ月有効）。凍結/融解サイクルを避けてください。
輸送	氷袋
バッファー	0.05% アジ化ナトリウム、0.05% 保護タンパク質、50% グリセロールを含む PBS で精製された抗体。
精製	アフィニティー精製

応用

希釈倍率	WB 1:1000-1:2000,ICC 1:50-1:200,FC 1:20-1:100
分子量	50 kDa

抗原情報

遺伝子名	LXR alpha
別名	Liver X receptor alpha; LXR a; LXRA; NR1H3; RLD1;;NR1H3
遺伝子 ID	
SwissProt ID	Q13133
免疫原	ヒト NR1H3 由来の合成ペプチド

背景

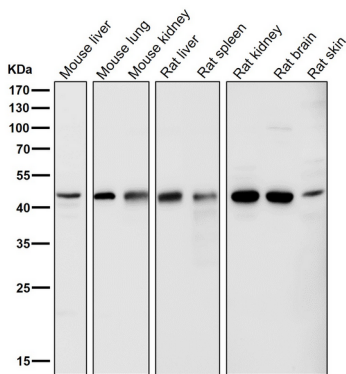
オーファン受容体。RXR との相互作用により、RXR はサイレント DNA 結合パートナーとしての役割から、LXRES によって定義され

標的遺伝子を介してレチノイド応答を媒介する活性リガンド結合サブユニットへと変化します。LXRES は、4ヌクレオチド間隔で2つの類似したヘキサヌクロチドハーフサイトが直接反復するDR4型応答エレメントです。コレステロール恒常性の調節において重要な役割を果たし、MYLIP 依存性の LDLR、VLDLR、および LRP8 のユビキチン化を介してコレステロールの取り込みを制御します。

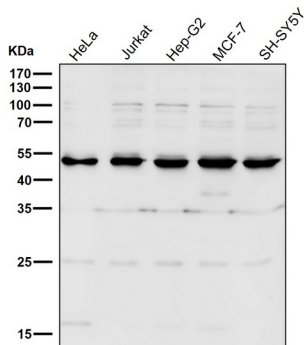
研究分野

画像データ

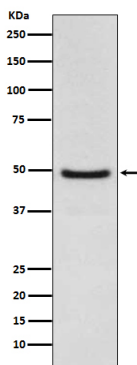
すべてのレーンでは、抗体を 1:2K 希釈で室温で 1 時間使用します。

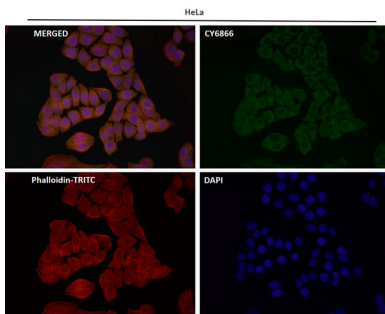


すべてのレーンでは、抗体を 1:2K 希釈で室温で 1 時間使用します。

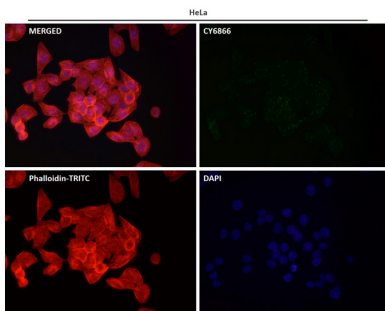


Jurkat 細胞溶解物中の LXR アルファ発現のウェスタン ブロット分析。

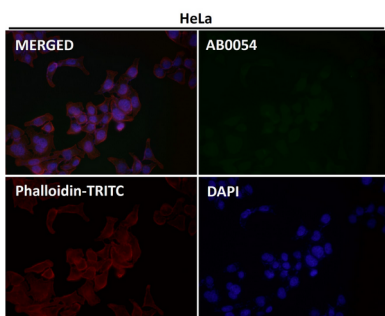




1:50 希釈の抗体を使用した免疫蛍光分析。



1:50 希釈の抗体を使用した免疫蛍光分析。



1:150 希釈の抗体を使用した免疫蛍光分析。