

製品名: GCET1 ウサギモノクローナル抗体**カタログ番号: AMRe83943**

研究使用のみ

概要

説明	組換えウサギモノクローナル抗体
宿主	うさぎ
応用	WB
反応性	ヒト、マウス、ラット
標識	非共役
修飾	未修正
アイソタイプ	IgG
クローン性	モノクローナル
形態	液体
濃度	-
保存	アリコートし、-20°Cで保存してください（12 ヶ月有効）。凍結/融解サイクルを避けてください。
輸送	氷袋
バッファー	0.05% アジ化ナトリウム、0.05% 保護タンパク質、50% グリセロールを含む PBS で精製された抗体。
精製	アフィニティー精製

応用

希釈倍率	WB 1:1000-1:2000
分子量	47 kDa

抗原情報

遺伝子名	GCET1
別名	Centerin; GCET1; Seprin A9; SERPINA11; SERPINA11b; Serpina9;;Serpina A9
遺伝子 ID	
SwissProt ID	Q86WD7
免疫原	ヒトセルピン A9 由来の合成ペプチド

背景

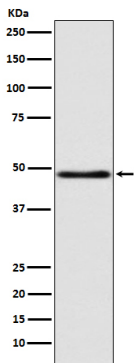
トリプシンおよびトリプシン様セリンプロテアーゼを阻害するプロテアーゼ阻害剤 (in vitro)。プラスミンおよびトロンビンも阻害

するが、その効果は低い (in vitro) 。

研究分野

-

画像データ



MCF7 細胞溶解物における GCET1 発現のウェスタン ブロット解析。