

**製品名: クラスリン重鎖ウサギモノクローナル抗体****カタログ番号: AMRe83942**

研究使用のみ

**概要**

説明	組換えウサギモノクローナル抗体
宿主	うさぎ
応用	WB,IHC,ICC/IF,ICC
反応性	ヒト、マウス、ラット
標識	非共役
修飾	未修正
アイソタイプ	IgG
クローン性	モノクローナル
形態	液体
濃度	0.39mg/ml。本製品の濃度はロットによって異なる場合があります。
保存	アリコートし、-20°Cで保存してください（12ヶ月有効）。凍結/融解サイクルを避けてください。
輸送	氷袋
バッファー	0.05% アジ化ナトリウム、0.05% 保護タンパク質、50% グリセロールを含む PBS で精製された抗体。
精製	アフィニティー精製

**応用**

希釈倍率	WB 1:1000-1:2000,IHC 1:100-1:200,ICC/IF 1:50-1:200,ICC 1:50-1:200
分子量	Calculated MW: 192,187 kDa ; Observed MW: 191 kDa

**抗原情報**

遺伝子名	Clathrin heavy chain
別名	CHC17; Clathrin heavy chain; Clathrin heavy chain like 1; CLH17; CLH22; CLTC; CLTCL; CLTD;;Clathrin heavy chain 1
遺伝子 ID	
SwissProt ID	Q00610/P53675
免疫原	ヒトクラスリン重鎖 1 から誘導された合成ペプチド

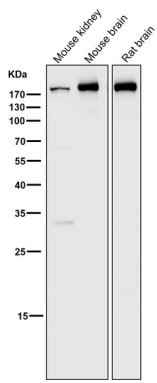
**背景**

クラスリン重鎖タンパク質は、トリスケリオン構造内の他の重鎖タンパク質との相互作用を可能にするカルボキシ末端領域、および他の小胞タンパク質と会合する球状のアミノ末端領域を含む、複数の機能ドメインから構成されています。AP2、エプシン、EPS15などのアダプタータンパク質は、小胞タンパク質をピット形成部位にリクルートし、クラスリン被覆小胞を組み立てる役割を担っています。

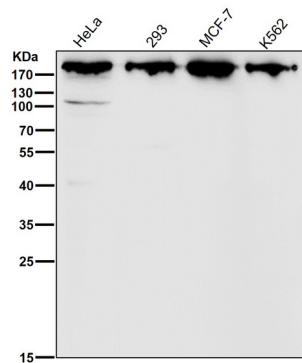
## 研究分野

-

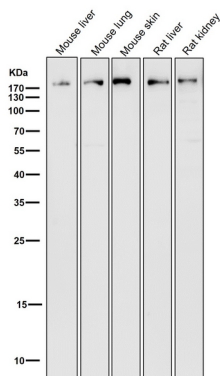
## 画像データ



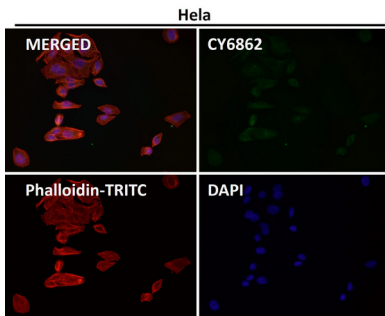
すべてのレーンでは、抗体を 1:2K 希釈で室温で 1 時間使用します。



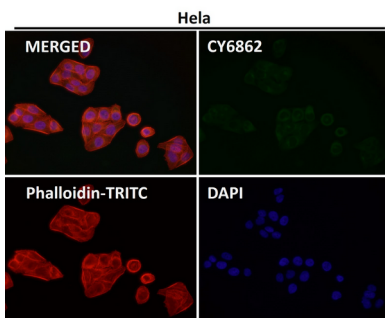
すべてのレーンでは、抗体を 1:2K 希釈で室温で 1 時間使用します。



すべてのレーンでは、抗体を 1:2K 希釈で室温で 1 時間使用します。



1:50 希釈の抗体を使用した免疫蛍光分析。



1:150 希釈の抗体を使用した免疫蛍光分析。