

製品名: CHAT ウサギモノクローナル抗体**カタログ番号: AMRe83934**

研究使用のみ

概要

説明	組換えウサギモノクローナル抗体
宿主	うさぎ
応用	WB,IHC,ICC/IF,ICC,FC,IP
反応性	ヒト、マウス、ラット
標識	非共役
修飾	未修正
アイソタイプ	IgG
クローン性	モノクローナル
形態	液体
濃度	0.49mg/ml。本製品の濃度はロットによって異なる場合があります。
保存	アリコートし、-20°Cで保存してください（12 ヶ月有効）。凍結/融解サイクルを避けてください。
輸送	氷袋
バッファー	0.05% アジ化ナトリウム、0.05% 保護タンパク質、50% グリセロールを含む PBS で精製された抗体。
精製	アフィニティー精製

応用

希釈倍率	WB 1:1000-1:2000,IHC 1:100-1:200,ICC/IF 1:50-1:200,ICC 1:50-1:200,FC 1:20-1:100,IP 1:20-1:50
分子量	Calculated MW: 83 kDa ; Observed MW: 82 kDa

抗原情報

遺伝子名	CHAT Acetyl CoA choline O acetyltransferase; ChAT; CHOACTase; Choline acetylase; choline
別名	acetyltransferase; Choline O acetyltransferase; CMS1A2;;CHAT
遺伝子 ID	
SwissProt ID	P28329
免疫原	ヒト CHAT 由来の合成ペプチド

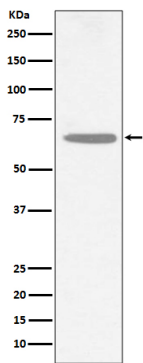
背景

コリン作動性シナプスにおいてアセチル CoA とコリンからアセチルコリン (ACh) の可逆的な合成を触媒します。

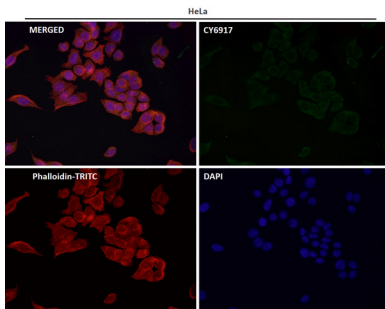
研究分野

-

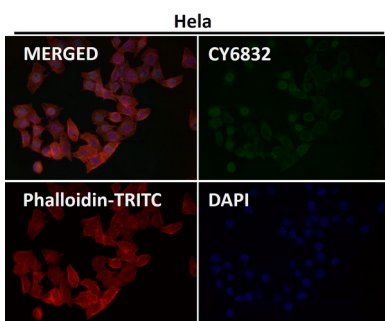
画像データ



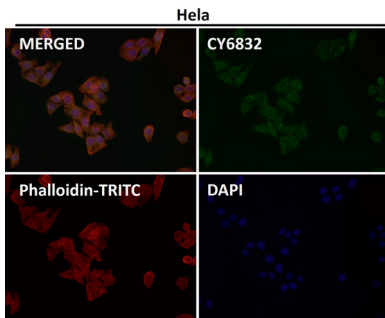
SH-SY5Y 細胞溶解物における CHAT 発現のウェスタン プロット分析。



1:50 希釈の抗体を使用した免疫蛍光分析。



1:150 希釈の抗体を使用した免疫蛍光分析。



1:50 希釈の抗体を使用した免疫蛍光分析。