

製品名: LY6A ウサギモノクローナル抗体

カタログ番号: AMRe83930

研究使用のみ

概要

説明	組換えウサギモノクローナル抗体
宿主	うさぎ
応用	WB,IHC
反応性	ねずみ
標識	非共役
修飾	未修正
アイソタイプ	IgG
クローン性	モノクローナル
形態	液体
濃度	0.59mg/ml。本製品の濃度はロットによって異なる場合があります。
保存	アリコートし、-20°Cで保存してください（12ヶ月有効）。凍結/融解サイクルを避けてください。
輸送	氷袋
バッファー	0.05% アジ化ナトリウム、0.05% 保護タンパク質、50% グリセロールを含む PBS で精製された抗体。
精製	アフィニティー精製

応用

希釈倍率	WB 1:1000-1:2000,IHC 1:100-1:200
分子量	Calculated MW: 14 kDa ; Observed MW: 18 kDa

抗原情報

遺伝子名	LY6A
別名	Ly-6A.2/Ly-6E.1; Ly6a; Ly6al; Lymphocyte antigen 6A-2/6E-1; Lymphocyte antigen Ly 6A.2/Ly 6E.1; SCA-1; Stem cell antigen 1; T cell activating protein; TAP; ;Ly6a
遺伝子 ID	
SwissProt ID	P05533
免疫原	マウス Ly6a 由来の合成ペプチド

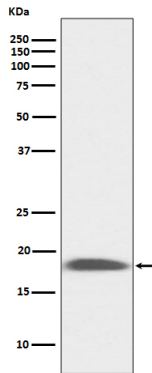
背景

T細胞の活性化。

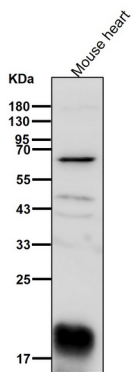
研究分野

-

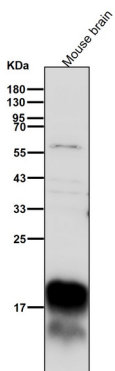
画像データ



マウス腎臓溶解物中の LY6A 発現のウェスタンブロット分析。



すべてのレーンでは、抗体を 1:1K に希釈して室温で 1 時間使用します。



すべてのレーンでは、抗体を 1:1K に希釈して室温で 1 時間使用します。