

製品名: Rac1/2/3 ウサギモノクローナル抗体**カタログ番号: AMRe83929**

研究使用のみ

概要

説明	組換えウサギモノクローナル抗体
宿主	うさぎ
応用	WB
反応性	ヒト、マウス、ラット
標識	非共役
修飾	未修正
アイソタイプ	IgG
クローン性	モノクローナル
形態	液体
濃度	0.59mg/ml。本製品の濃度はロットによって異なる場合があります。
保存	アリコートし、-20°Cで保存してください（12 ヶ月有効）。凍結/融解サイクルを避けてください。
輸送	氷袋
バッファー	0.05% アジ化ナトリウム、0.05% 保護タンパク質、50% グリセロールを含む PBS で精製された抗体。
精製	アフィニティー精製

応用

希釈倍率	WB 1:1000-1:2000
分子量	21 kDa

抗原情報

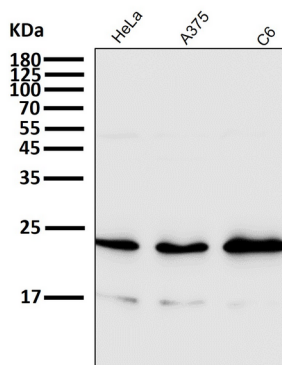
遺伝子名	Rac1/2/3 Cell migration-inducing gene 5 protein; EN-7; GX; p21-Rac1; p21-Rac2; p21-Rac3; RAC1;
別名	RAC2; RAC3; TC25; ;Rac1/2/3
遺伝子 ID	
SwissProt ID	P63000/P15153/P60763
免疫原	ヒト Rac1 由来の合成ペプチド

背景

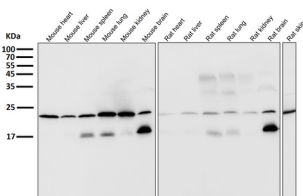
哺乳類では、RacはRac1、Rac2、Rac3という3つのアイソフォームとして存在し、これらは配列が非常に類似しています。RacとCdc42は、細胞骨格の再編成、膜輸送、転写調節、細胞の成長と発達において重要なシグナル伝達の役割を果たしています。GTP結合はRac/Cdc42の活性を刺激し、タンパク質固有のGTPase活性を介してGTPからGDPへの加水分解を促進し、Rac/Cdc42を不活性化します。

研究分野

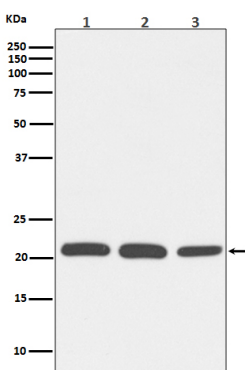
画像データ



すべてのレーンでは、抗体を 1:2K 希釈で室温で 1 時間使用します。



すべてのレーンでは、抗体を 1:2K 希釈で室温で 1 時間使用します。



(1) HeLa 細胞溶解物、(2) NIH/3T3 細胞溶解物、(3) PC-12 細胞溶解物における Rac1/2/3 発現のウエスタンブロット解析。