

## 製品名: カテプシン B ウサギモノクローナル抗体

カタログ番号: AMRe83923

研究使用のみ

### 概要

説明	組換えウサギモノクローナル抗体
宿主	うさぎ
応用	WB,IHC,ICC/IF,ICC,IP
反応性	人間
標識	非共役
修飾	未修正
アイソタイプ	IgG
クローン性	モノクローナル
形態	液体
濃度	0.38mg/ml。本製品の濃度はロットによって異なる場合があります。
保存	アリコートし、-20°Cで保存してください（12 ヶ月有効）。凍結/融解サイクルを避けてください。
輸送	氷袋
バッファー	0.05% アジ化ナトリウム、0.05% 保護タンパク質、50% グリセロールを含む PBS で精製された抗体。
精製	アフィニティー精製

### 応用

希釈倍率	WB 1:1000-1:2000,IHC 1:100-1:200,ICC/IF 1:50-1:200,ICC 1:50-1:200,IP 1:20-1:50
分子量	38 kDa

### 抗原情報

遺伝子名	Cathepsin B
別名	APPS; Cathepsin B heavy chain; Cathepsin B1; CathepsinB; CPSB; CTSB; cysteine protease; Preprocathepsin B; ;Cathepsin B
遺伝子 ID	
SwissProt ID	P07858
免疫原	ヒトカテプシン B 由来の合成ペプチド

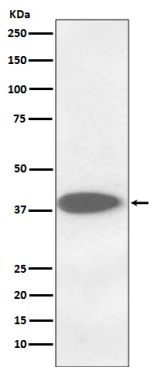
### 背景

細胞内タンパク質分解およびターンオーバーに関与すると考えられているチオールプロテアーゼ。マトリックス細胞外リン酸化糖タンパク質 MEPE を切断する。甲状腺濾胞腔内の架橋 TG/チログロブリンの可溶化に関与する。

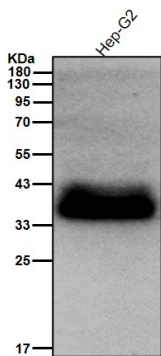
## 研究分野

-

## 画像データ



A375 細胞溶解物中のカテプシン B 発現のウェスタン ブロット分析。



すべてのレーンでは、抗体を 1:2K 希釈で室温で 1 時間使用します。