

**製品名: TLR5 ウサギモノクローナル抗体****カタログ番号: AMRe83920**

研究使用のみ

**概要**

説明	組換えウサギモノクローナル抗体
宿主	うさぎ
応用	WB, ICC
反応性	ヒト、マウス、ラット
標識	非共役
修飾	未修正
アイソタイプ	IgG
クローン性	モノクローナル
形態	液体
濃度	0.39mg/ml。本製品の濃度はロットによって異なる場合があります。
保存	アリコートし、-20°Cで保存してください（12ヶ月有効）。凍結/融解サイクルを避けてください。
輸送	氷袋
バッファー	0.05% アジ化ナトリウム、0.05% 保護タンパク質、50% グリセロールを含む PBS で精製された抗体。
精製	アフィニティー精製

**応用**

希釈倍率	WB 1:1000-1:2000, ICC 1:50-1:200
分子量	Calculated MW: 98 kDa ; Observed MW: 97 kDa

**抗原情報**

遺伝子名	TLR5
別名	SLEB1; TIL3; Tlr5; Toll like receptor 5 precursor;;TLR5
遺伝子 ID	
SwissProt ID	O60602
免疫原	ヒト TLR5 由来の合成ペプチド

**背景**

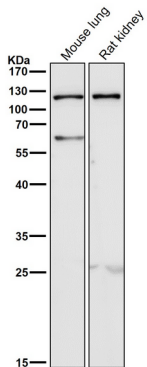
細胞表面に存在するパターン認識受容体（PRR）は、自然免疫と炎症反応の活性化に関与しています。病原体によって発現される病原

体関連分子パターン（PAMP）と、常在微生物によって発現される微生物関連分子パターン（MAMP）と呼ばれる小さな分子モチーフを認識します。

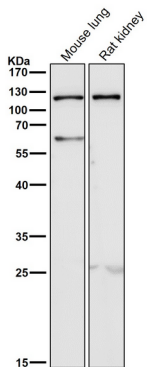
## 研究分野

-

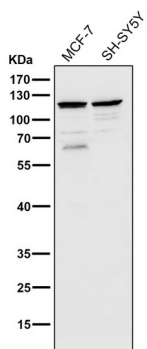
## 画像データ



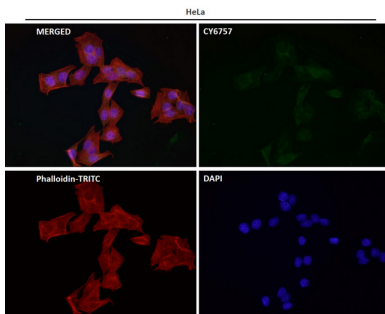
すべてのレーンでは、抗体を 1:1K に希釈して室温で 1 時間使用します。



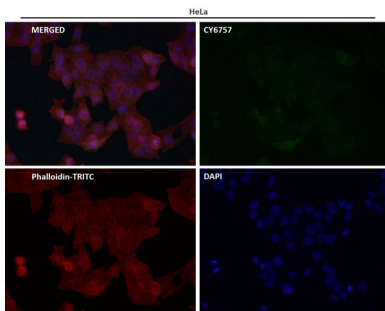
すべてのレーンでは、抗体を 1:2K 希釈で室温で 1 時間使用します。



すべてのレーンでは、抗体を 1:2K 希釈で室温で 1 時間使用します。



1:50 希釈の抗体を使用した免疫蛍光分析。



1:200 希釈の抗体を使用した免疫蛍光分析。