

製品名: CYP2E1 ウサギモノクローナル抗体**カタログ番号: AMRe83918**

研究使用のみ

概要

説明	組換えウサギモノクローナル抗体
宿主	うさぎ
応用	WB
反応性	ヒト、マウス、ラット
標識	非共役
修飾	未修正
アイソタイプ	IgG
クローン性	モノクローナル
形態	液体
濃度	0.38mg/ml。本製品の濃度はロットによって異なる場合があります。
保存	アリコートし、-20°Cで保存してください（12 ヶ月有効）。凍結/融解サイクルを避けてください。
輸送	氷袋
バッファー	0.05% アジ化ナトリウム、0.05% 保護タンパク質、50% グリセロールを含む PBS で精製された抗体。
精製	アフィニティー精製

応用

希釈倍率	WB 1:1000-1:2000
分子量	57 kDa

抗原情報

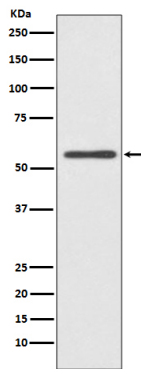
遺伝子名	CYP2E1
別名	Cytochrome P450 2E1; CYP2E1; Cytochrome P450-2E1; CYP2E1; P450C2E; CYP2E1; Cytochrome P450 2E1
遺伝子 ID	
SwissProt ID	P05181
免疫原	ヒトシトクロム P450 2E1 由来の合成ペプチド

背景

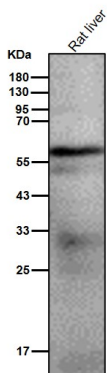
脂肪酸の代謝に関与するシトクロム P450 モノオキシゲナーゼ。そのメカニズムは、分子状酸素を用いて基質に酸素原子 1 個を挿入し、もう 1 個を水分子に還元する。この際、シトクロム P450 還元酵素 (NADPH-ヘムタンパク質還元酵素) を介して NADPH から供給される 2 個の電子を利用する。

研究分野

画像データ



HeLa 細胞溶解物中の CYP2E1 発現のウェスタン ブロット分析。



すべてのレーンでは、抗体を 1:1K に希釈して室温で 1 時間使用します。