

**製品名: カテプシン L/V/K/H ウサギモノクローナル抗体****カタログ番号: AMRe83915**

研究使用のみ

**概要**

|        |  |
|--------|--|
| 説明     | 組換えウサギモノクローナル抗体  |
| 宿主     | うさぎ  |
| 応用     | WB,IHC,ICC/IF,ICC,FC                                     |
| 反応性    | ヒト、マウス、ラット   |
| 標識     | 非共役  |
| 修飾     | 未修正  |
| アイソタイプ | IgG  |
| クローン性  | モノクローナル  |
| 形態     | 液体   |
| 濃度     | 0.39mg/ml。本製品の濃度はロットによって異なる場合があります。                      |
| 保存     | アリコートし、-20°Cで保存してください（12ヶ月有効）。凍結/融解サイクルを避けてください。         |
| 輸送     | 氷袋   |
| バッファー  | 0.05% アジ化ナトリウム、0.05% 保護タンパク質、50% グリセロールを含む PBS で精製された抗体。 |
| 精製     | アフィニティー精製  |

**応用**

|      |   |
|------|---|
| 希釈倍率 | WB 1:1000-1:2000,IHC 1:100-1:200,ICC/IF 1:50-1:200,ICC 1:50-1:200,FC 1:20-1:100 |
| 分子量  | Calculated MW: 37,38 kDa ; Observed MW: 38 kDa                                  |

**抗原情報**

|              |  |
|--------------|--|
| 遺伝子名         | Cathepsin L/V/K/H                                    |
| 別名           | Cathepsin; CTSL; CTSV; CTSK; CTSH;;Cathepsin L/V/K/H |
| 遺伝子 ID       |  |
| SwissProt ID | P07711/O60911/P43235/P09668                          |
| 免疫原          | ヒトカテプシン L/V/K/H 由来の合成ペプチド                            |

**背景**

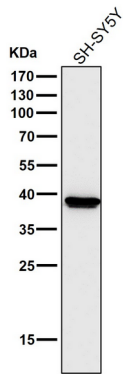
リソソームにおけるタンパク質の全体的な分解に重要なチオールプロテアーゼ（おそらく）。一般的なタンパク質の代謝、抗原処

理、骨のリモデリングといった正常な細胞機能に極めて重要な役割を果たします。

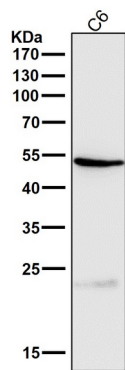
## 研究分野

-

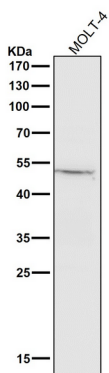
## 画像データ



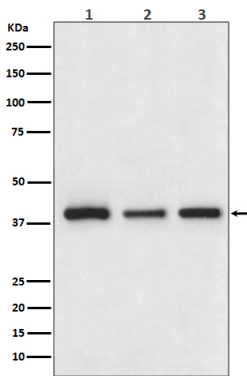
すべてのレーンでは、抗体を 1:2K 希釈で室温で 1 時間使用します。



すべてのレーンでは、抗体を 1:2K 希釈で室温で 1 時間使用します。



すべてのレーンでは、抗体を 1:2K 希釈で室温で 1 時間使用します。



(1) HepG2 細胞溶解物、(2) NIH/3T3 細胞溶解物、(3) PC-12 細胞溶解物におけるカテプシン L/V/K/H 発現のウエスタンブロット解析。

すべてのレーンでは、抗体を 1:1K に希釈して室温で 1 時間使用します。

