

製品名: シクロフィリン A ウサギモノクローナル抗体

カタログ番号: AMRe83911

研究使用のみ

概要

説明	組換えウサギモノクローナル抗体
宿主	うさぎ
応用	WB,IHC
反応性	ヒト、マウス、ラット
標識	非共役
修飾	未修正
アイソタイプ	IgG
クローン性	モノクローナル
形態	液体
濃度	-
保存	アリコートし、-20°Cで保存してください（12 ヶ月有効）。凍結/融解サイクルを避けてください。
輸送	氷袋
バッファー	0.05% アジ化ナトリウム、0.05% 保護タンパク質、50% グリセロールを含む PBS で精製された抗体。
精製	アフィニティー精製

応用

希釈倍率	WB 1:1000-1:2000,IHC 1:100-1:200
分子量	18 kDa

抗原情報

遺伝子名	Cyclophilin A
別名	CyclophilinA; Cyclosporin A binding protein; CYPA; CYPH; Peptidyl-prolyl cis-trans isomerase A; Rotamase A; PPIase A; PPIA; Peptidyl-prolyl cis-trans isomerase A;;PPIA
遺伝子 ID	
SwissProt ID	P62937
免疫原	ヒト PPIA 由来の合成ペプチド

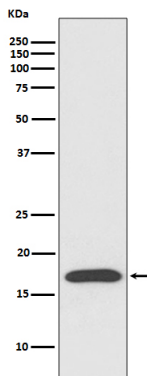
背景

PPlase はタンパク質のフォールディングを促進します。オリゴペプチド中のプロリンイミドペプチド結合のシス-トランス異性化を触媒します。

研究分野

-

画像データ



HepG2 細胞溶解物中のシクロフィリン A 発現のウェスタン ブロット分析。