

**製品名: MHCクラスIウサギモノクローナル抗体****カタログ番号: AMRe83907**

研究使用のみ

**概要**

|        |  |
|--------|--|
| 説明     | 組換えウサギモノクローナル抗体  |
| 宿主     | うさぎ  |
| 応用     | WB,IHC,ICC/IF,ICC,FC                                     |
| 反応性    | 人間   |
| 標識     | 非共役  |
| 修飾     | 未修正  |
| アイソタイプ | IgG  |
| クローン性  | モノクローナル  |
| 形態     | 液体   |
| 濃度     | 0.49mg/ml。本製品の濃度はロットによって異なる場合があります。                      |
| 保存     | アリコートし、-20°Cで保存してください（12ヶ月有効）。凍結/融解サイクルを避けてください。         |
| 輸送     | 氷袋   |
| バッファー  | 0.05% アジ化ナトリウム、0.05% 保護タンパク質、50% グリセロールを含む PBS で精製された抗体。 |
| 精製     | アフィニティー精製  |

**応用**

|      |   |
|------|---|
| 希釈倍率 | WB 1:1000-1:2000,IHC 1:100-1:200,ICC/IF 1:50-1:200,ICC 1:50-1:200,FC 1:20-1:100 |
| 分子量  | Calculated MW: 41,40 kDa ; Observed MW: 41 kDa                                  |

**抗原情報**

|              |   |
|--------------|---|
| 遺伝子名         | MHC classI  |
| 別名           | HLA class I histocompatibility; HLA A; HLA B;;HLA A/B |
| 遺伝子ID        |   |
| SwissProt ID | P30443/P01889/P01891/P01892/P13746/P16188/P30450      |
| 免疫原          | ヒト HLA A 由来の合成ペプチド                                    |

**背景**

抗原提示主要組織適合抗原複合体クラス I (MHCI) 分子。B2M/β2 ミクログロブリンとの複合体は、主にウイルスおよび腫瘍由来ペ

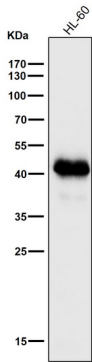
プチドを抗原提示細胞上に提示し、HLA-A 拘束性 CD8 陽性 T 細胞上の  $\alpha$ - $\beta$ T 細胞受容体 (TCR) によって認識され、抗原特異的 T 細胞免疫応答を誘導して感染細胞または変異細胞を排除します。

## 研究分野

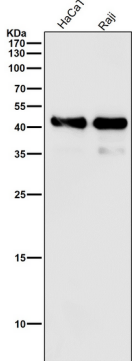
-

## 画像データ

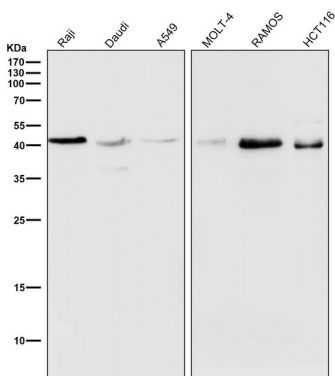
すべてのレーンでは、抗体を 1:1K に希釈して室温で 1 時間使用します。

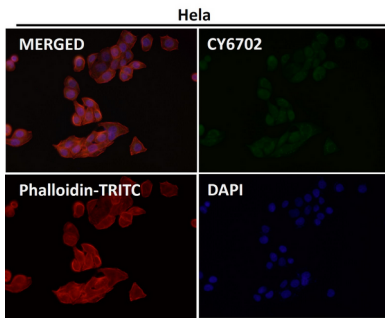


すべてのレーンでは、抗体を 1:1K に希釈して室温で 1 時間使用します。



すべてのレーンでは、抗体を 1:1K に希釈して室温で 1 時間使用します。





1:50 希釈の抗体を使用した免疫蛍光分析。