

**製品名: Ras ウサギモノクローナル抗体****カタログ番号: AMRe83897**

研究使用のみ

**概要**

説明	組換えウサギモノクローナル抗体
宿主	うさぎ
応用	WB,IHC,ICC/IF,ICC,FC,IP
反応性	ヒト、マウス、ラット
標識	非共役
修飾	未修正
アイソタイプ	IgG
クローン性	モノクローナル
形態	液体
濃度	0.61mg/ml。本製品の濃度はロットによって異なる場合があります。
保存	アリコートし、-20°Cで保存してください（12ヶ月有効）。凍結/融解サイクルを避けてください。
輸送	氷袋
バッファー	0.05% アジ化ナトリウム、0.05% 保護タンパク質、50% グリセロールを含む PBS で精製された抗体。
精製	アフィニティー精製

**応用**

希釈倍率	WB 1:1000-1:2000,IHC 1:100-1:200,ICC/IF 1:50-1:200,ICC 1:50-1:200,FC 1:20-1:100,IP 1:20-1:50
分子量	Calculated MW: 21,22 kDa ; Observed MW: 22 kDa

**抗原情報**

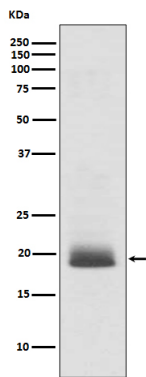
遺伝子名	Ras GTPase HRas; GTPase KRas; GTPase NRas; H-Ras-1; H-RASIDX; Ha-Ras; HAMSIV; HRAS; K
別名	RAS2A; K RAS2B; K RAS4A; K RAS4B; K-RAS; KRAS; N-RAS; N-terminally processed; NRAS; p21ras; RASH1; RASK2;;Ras
遺伝子 ID	
SwissProt ID	P01111/P01112/P01116
免疫原	ヒト Ras 由来の合成ペプチド

## 背景

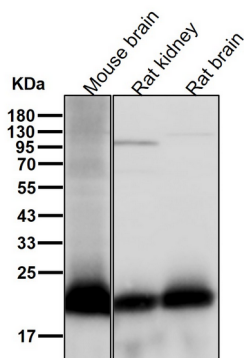
Ras タンパク質は GDP/GTP に結合し、固有の GTPase 活性を有します。

## 研究分野

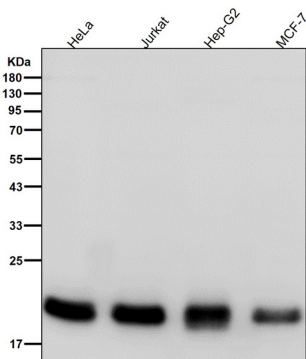
## 画像データ



SH-SY5Y 細胞溶解物における Ras 発現のウェスタン ブロット分析。



すべてのレーンでは、抗体を 1:1K に希釈して室温で 1 時間使用します。



すべてのレーンでは、抗体を 1:1K に希釈して室温で 1 時間使用します。