

製品名: LYVE1 ウサギモノクローナル抗体**カタログ番号: AMRe83893**

研究使用のみ

概要

説明	組換えウサギモノクローナル抗体
宿主	うさぎ
応用	WB
反応性	ヒト、マウス、ラット
標識	非共役
修飾	未修正
アイソタイプ	IgG
クローン性	モノクローナル
形態	液体
濃度	0.61mg/ml。本製品の濃度はロットによって異なる場合があります。
保存	アリコートし、-20°Cで保存してください（12 ヶ月有効）。凍結/融解サイクルを避けてください。
輸送	氷袋
バッファー	0.05% アジ化ナトリウム、0.05% 保護タンパク質、50% グリセロールを含む PBS で精製された抗体。
精製	アフィニティー精製

応用

希釈倍率	WB 1:1000-1:2000
分子量	35 kDa

抗原情報

遺伝子名	LYVE1
別名	CRSBP 1; CRSBP-1; CRSBP1; hyaluronic acid receptor;;LYVE1
遺伝子 ID	
SwissProt ID	Q9Y5Y7
免疫原	ヒト LYVE1 由来の合成ペプチド

背景

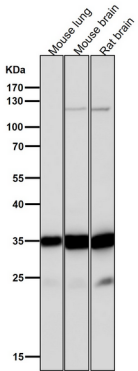
細胞内小器官（TGN）と細胞膜間のリガンド特異的のトランスポーター輸送。細胞表面保持配列結合（CRS）を含む成長調節因子を介

した細胞増殖の自己分泌制御に関与する。ヒアルロン酸 (HA) トランスポーターとして作用し、リンパ管内皮細胞内でのヒアルロン酸の取り込みと分解、あるいは輸入リンパ管腔への輸送を介してリンパ節での再取り込みと分解を促進する。

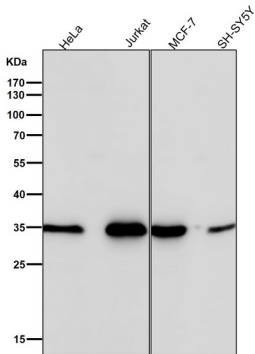
研究分野

画像データ

すべてのレーンでは、抗体を 1:2K 希釈で室温で 1 時間使用します。



すべてのレーンでは、抗体を 1:2K 希釈で室温で 1 時間使用します。



A549 細胞溶解物中の LYVE1 発現のウェスタンブロット解析。

