

製品名: ミオシン重鎖ウサギモノクローナル抗体**カタログ番号: AMRe83892**

研究使用のみ

概要

説明	組換えウサギモノクローナル抗体
宿主	うさぎ
応用	WB,IHC
反応性	ヒト、マウス、ラット
標識	非共役
修飾	未修正
アイソタイプ	IgG
クローン性	モノクローナル
形態	液体
濃度	0.49mg/ml。本製品の濃度はロットによって異なる場合があります。
保存	アリコートし、-20°Cで保存してください（12ヶ月有効）。凍結/融解サイクルを避けてください。
輸送	氷袋
バッファー	0.05% アジ化ナトリウム、0.05% 保護タンパク質、50% グリセロールを含む PBS で精製された抗体。
精製	アフィニティー精製

応用

希釈倍率	WB 1:1000-1:2000,IHC 1:100-1:200
分子量	Calculated MW: 223,224 kDa ; Observed MW: 224 kDa

抗原情報

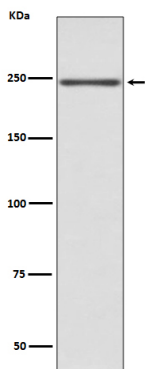
遺伝子名	Myosin heavy chain
別名	MYH6; MYH7; MYHC; MYHCA; MYHCB; Myosin heavy chain 6; Myosin heavy chain; Myosin-6;;Myosin heavy chain 6/7
遺伝子 ID	
SwissProt ID	P12883/P13533
免疫原	ヒトミオシン重鎖 6 由来の合成ペプチド

背景

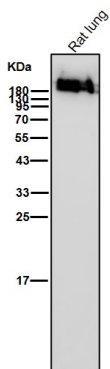
ミオシンは、筋収縮に不可欠な ATPase 活性を持つアクチンを基盤としたモーター分子です。規則的な双極性の太いフィラメントを形成し、アクチンの細いフィラメントと共に骨格筋と心筋の基本的な収縮単位を構成します。

研究分野

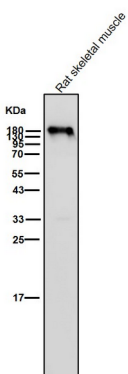
画像データ



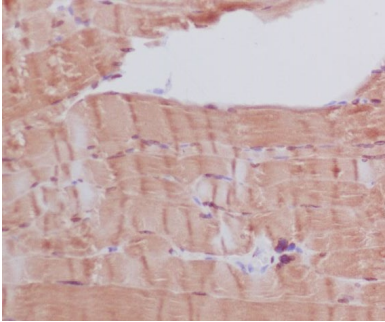
マウス心臓溶解物中のミオシン重鎖発現のウェスタンブロット分析。



すべてのレーンでは、抗体を 1:2K 希釈で室温で 1 時間使用します。



すべてのレーンでは、抗体を 1:2K 希釈で室温で 1 時間使用します。



ミオシン重鎖抗体を使用した、パラフィン包埋ヒト骨格筋の免疫組織化学分析。