

製品名: PGC1alpha/beta ウサギモノクローナル抗体

カタログ番号: AMRe83890

研究使用のみ

概要

説明	組換えウサギモノクローナル抗体
宿主	うさぎ
応用	WB, ICC
反応性	ヒト、マウス、ラット
標識	非共役
修飾	未修正
アイソタイプ	IgG
クローン性	モノクローナル
形態	液体
濃度	0.49mg/ml。本製品の濃度はロットによって異なる場合があります。
保存	アリコートし、-20°Cで保存してください（12ヶ月有効）。凍結/融解サイクルを避けてください。
輸送	氷袋
バッファー	0.05% アジ化ナトリウム、0.05% 保護タンパク質、50% グリセロールを含む PBS で精製された抗体。
精製	アフィニティー精製

応用

希釈倍率	WB 1:1000-1:2000, ICC 1:50-1:200
分子量	Calculated MW: 91,113 kDa ; Observed MW: 113 kDa

抗原情報

遺伝子名	PGC1alpha/beta
別名	PPARGC1A; LEM6; PGC1; PGC1A; PGC-1v; PPARGC1; PGC-1(alpha); PGC1 alpha/beta
遺伝子 ID	
SwissProt ID	Q9UBK2
免疫原	ヒト PGC1 アルファ由来の合成ペプチド

背景

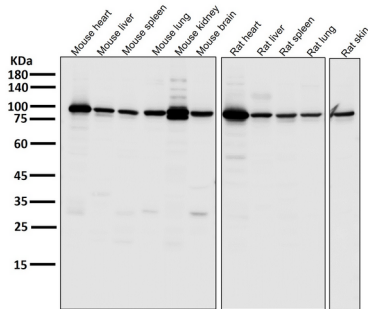
ステロイド受容体および核内受容体の転写共役因子。脱共役タンパク質プロモーター上の PPARG および甲状腺ホルモン受容体の転写

活性を大幅に増加させます。適応性熱産生のプログラムに寄与する重要なミトコンドリア遺伝子を調節できます。

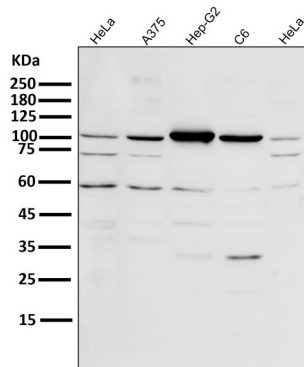
研究分野

-

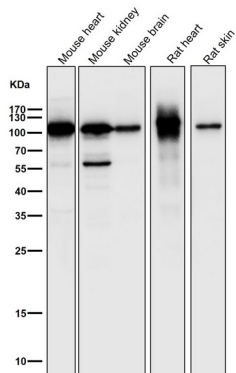
画像データ



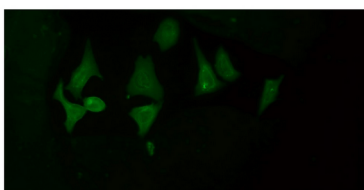
すべてのレーンでは、抗体を 1:1000 に希釈し、室温で 1 時間使用します。



すべてのレーンでは、抗体を 1:1000 に希釈し、室温で 1 時間使用します。



すべてのレーンでは、抗体を 1:1000 に希釈し、室温で 1 時間使用します。



1:150 希釈の抗体を使用した HeLa 細胞の免疫蛍光分析。