

**製品名: EBP50 ウサギモノクローナル抗体**

**カタログ番号: AMRe83885**

研究使用のみ

## 概要

説明	組換えウサギモノクローナル抗体
宿主	うさぎ
応用	WB,IHC
反応性	人間、ネズミ
標識	非共役
修飾	未修正
アイソタイプ	IgG
クローン性	モノクローナル
形態	液体
濃度	0.61mg/ml。本製品の濃度はロットによって異なる場合があります。
保存	アリコートし、-20°Cで保存してください（12ヶ月有効）。凍結/融解サイクルを避けてください。
輸送	氷袋
バッファー	0.05% アジ化ナトリウム、0.05% 保護タンパク質、50% グリセロールを含む PBS で精製された抗体。
精製	アフィニティー精製

## 応用

希釈倍率	WB 1:1000-1:2000,IHC 1:100-1:200
分子量	Calculated MW: 39 kDa ; Observed MW: 50 kDa

## 抗原情報

遺伝子名	EBP50
別名	SLC9A3R1; EBP50; NPHLOP2; NHERF; NHERF-1; NHERF1;;NHERF 1
遺伝子 ID	
SwissProt ID	O14745
免疫原	ヒト NHERF1 由来の合成ペプチド

## 背景

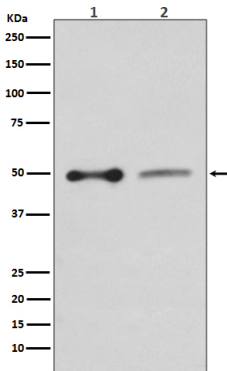
細胞膜タンパク質をエズリン / モエシン / ラディキシンファミリーのメンバーと結合させる足場タンパク質であり、それによってア

クチン細胞骨格への結合を助け、それらの表面発現を調節する。内在化された ADRB2 のリサイクルに必要である。

## 研究分野

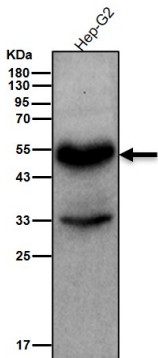
-

## 画像データ



(1) HepG2 細胞溶解物、(2) PC12 細胞溶解物における EBP50 発現のウエスタンブロット解析。

すべてのレーンでは、抗体を 1:2K 希釈で室温で 1 時間使用します。



すべてのレーンでは、抗体を 1:1K に希釈して室温で 1 時間使用します。

