

製品名: CDCA3 ウサギモノクローナル抗体**カタログ番号: AMRe83872**

研究使用のみ

概要

説明	組換えウサギモノクローナル抗体
宿主	うさぎ
応用	WB, ICC
反応性	ヒト、マウス、ラット
標識	非共役
修飾	未修正
アイソタイプ	IgG
クローン性	モノクローナル
形態	液体
濃度	0.49mg/ml。本製品の濃度はロットによって異なる場合があります。
保存	アリコートし、-20°Cで保存してください（12ヶ月有効）。凍結/融解サイクルを避けてください。
輸送	氷袋
バッファー	0.05% アジ化ナトリウム、0.05% 保護タンパク質、50% グリセロールを含む PBS で精製された抗体。
精製	アフィニティー精製

応用

希釈倍率	WB 1:1000-1:2000, ICC 1:50-1:200
分子量	Calculated MW: 29 kDa ; Observed MW: 26 kDa

抗原情報

遺伝子名	CDCA3
別名	Cell division cycle-associated protein 3; Trigger of mitotic entry protein 1; TOME-1; Gene-rich cluster protein C8; CDCA3; C8; GRCC8; TOME1;;CDCA3
遺伝子 ID	
SwissProt ID	Q99618
免疫原	ヒト CDCA3 由来の合成ペプチド

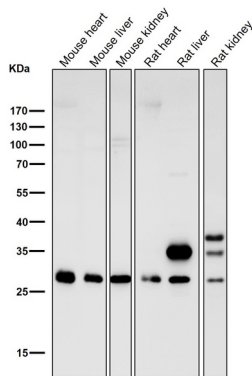
背景

有糸分裂開始に必要な F-box 様タンパク質。G2/M 期における WEE1 キナーゼのユビキチン化と分解を媒介する E3 リガーゼ複合体に関与することで作用する。

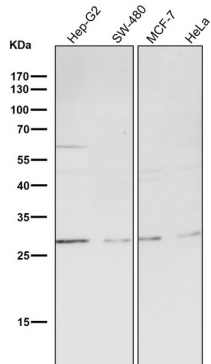
研究分野

-

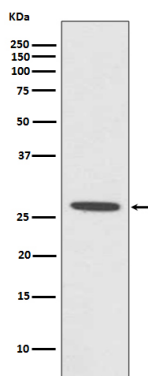
画像データ



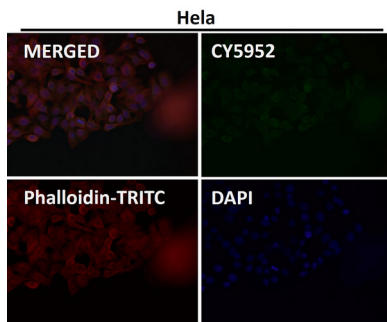
すべてのレーンでは、抗体を 1:1K に希釈して室温で 1 時間使用します。



すべてのレーンでは、抗体を 1:1K に希釈して室温で 1 時間使用します。



MCF7 細胞溶解物中の CDCA3 発現のウェスタン プロット分析。



1:50 希釈の抗体を使用した免疫蛍光分析。