

**製品名: CDC42EP1 ウサギモノクローナル抗体****カタログ番号: AMRe83866**

研究使用のみ

**概要**

説明	組換えウサギモノクローナル抗体
宿主	うさぎ
応用	WB
反応性	人間
標識	非共役
修飾	未修正
アイソタイプ	IgG
クローン性	モノクローナル
形態	液体
濃度	0.55mg/ml。本製品の濃度はロットによって異なる場合があります。
保存	アリコートし、-20°Cで保存してください（12ヶ月有効）。凍結/融解サイクルを避けてください。
輸送	氷袋
バッファー	0.05% アジ化ナトリウム、0.05% 保護タンパク質、50% グリセロールを含む PBS で精製された抗体。
精製	アフィニティー精製

**応用**

希釈倍率	WB 1:1000-1:2000
分子量	Calculated MW: 40 kDa ; Observed MW: 60 kDa

**抗原情報**

遺伝子名	CDC42EP1
別名	CDC42EP1; CEP1; MSE55; BORG5;;CDC42EP1
遺伝子 ID	
SwissProt ID	Q00587
免疫原	ヒト CDC42EP1 由来の合成ペプチド

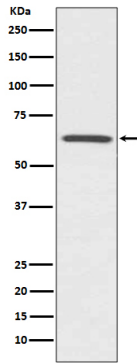
**背景**

アクチン細胞骨格の形成に関与していると考えられる。線維芽細胞において膜伸展を誘導する。

## 研究分野

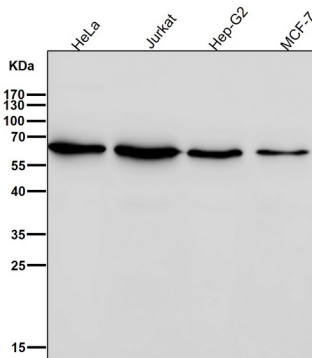
-

## 画像データ



HUVEC 細胞溶解物中の CDC42EP1 発現のウェスタン ブロット分析。

すべてのレーンでは、抗体を 1:1K に希釈して室温で 1 時間使用します。



すべてのレーンでは、抗体を 1:1K に希釈して室温で 1 時間使用します。

