

製品名: Cdc25B ウサギモノクローナル抗体**カタログ番号: AMRe83860**

研究使用のみ

概要

説明	組換えウサギモノクローナル抗体
宿主	うさぎ
応用	WB,IP
反応性	人間
標識	非共役
修飾	未修正
アイソタイプ	IgG
クローン性	モノクローナル
形態	液体
濃度	0.49mg/ml。本製品の濃度はロットによって異なる場合があります。
保存	アリコートし、-20°Cで保存してください（12ヶ月有効）。凍結/融解サイクルを避けてください。
輸送	氷袋
バッファー	0.05% アジ化ナトリウム、0.05% 保護タンパク質、50% グリセロールを含む PBS で精製された抗体。
精製	アフィニティー精製

応用

希釈倍率	WB 1:1000-1:2000,IP 1:20-1:50
分子量	Calculated MW: 65 kDa ; Observed MW: 64 kDa

抗原情報

遺伝子名	Cdc25B
別名	CDC25HU2; CDC25M2; Dual specificity phosphatase Cdc25B; EC 3.1.3.48; M-phase inducer phosphatase 2; MPIP2;;CDC25B
遺伝子 ID	
SwissProt ID	P30305
免疫原	ヒト CDC25B 由来の合成ペプチド

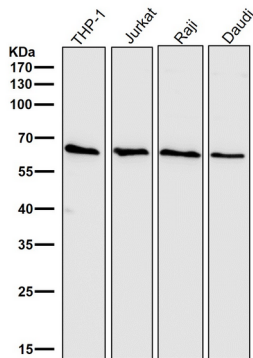
背景

CDC25B は CDC25 ファミリーのホスファターゼの一つです。CDC25B はサイクリン依存性キナーゼ CDC2 の 2 つのリン酸基を除去することで活性化し、有糸分裂の開始に必須です。CDC25B は核局在と核外輸送シグナルにより核と細胞質の間を往復します。

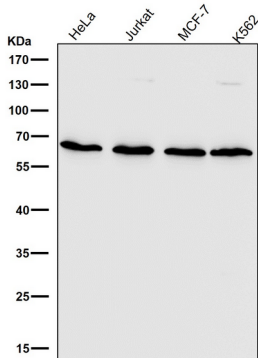
研究分野

-

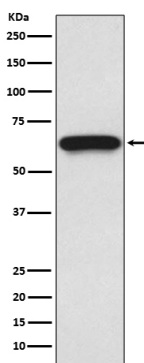
画像データ



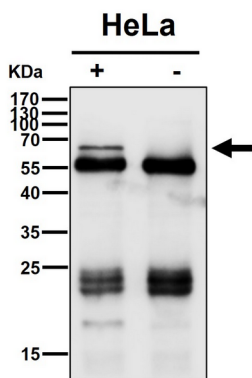
すべてのレーンでは、抗体を 1:1K に希釈して室温で 1 時間使用します。



すべてのレーンでは、抗体を 1:1K に希釈して室温で 1 時間使用します。



U937 細胞溶解物中の Cdc25B 発現のウエスタン プロット分析。



1:50 希釈の抗体を使用した免疫沈降 (IP) 分析。 (1:3K 希釈の wb)