

製品名: コラーゲン VI ウサギモノクローナル抗体**カタログ番号: AMRe83853**

研究使用のみ

概要

説明	組換えウサギモノクローナル抗体
宿主	うさぎ
応用	WB,IHC,ICC/IF,ICC
反応性	ヒト、マウス、ラット
標識	非共役
修飾	未修正
アイソタイプ	IgG
クローン性	モノクローナル
形態	液体
濃度	0.35mg/ml。本製品の濃度はロットによって異なる場合があります。
保存	アリコートし、-20°Cで保存してください（12 ヶ月有効）。凍結/融解サイクルを避けてください。
輸送	氷袋
バッファー	0.05% アジ化ナトリウム、0.05% 保護タンパク質、50% グリセロールを含む PBS で精製された抗体。
精製	アフィニティー精製

応用

希釈倍率	WB 1:1000-1:2000,IHC 1:100-1:200,ICC/IF 1:50-1:200,ICC 1:50-1:200
分子量	Calculated MW: 109,344 kDa ; Observed MW: 147 kDa

抗原情報

遺伝子名	Collagen VI
別名	Alpha 1 (VI) chain (61 AA); COL6A1; COL6A2; COL6A3; Collagen alpha 2(VI) chain; Collagen alpha 3(VI) chain; OPLL; PP3610;;Collagen VI
遺伝子 ID	
SwissProt ID	P12109
免疫原	ヒトコラーゲン VI 由来の合成ペプチド

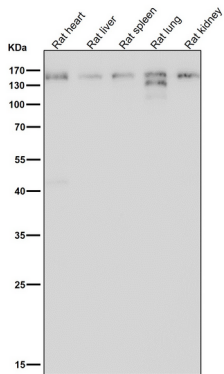
背景

コラーゲン VI は細胞結合タンパク質として機能します。

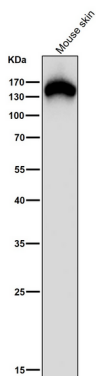
研究分野

-

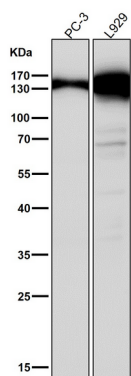
画像データ



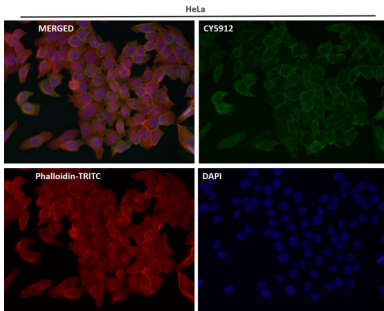
すべてのレーンでは、抗体を 1:2K 希釈で室温で 1 時間使用します。



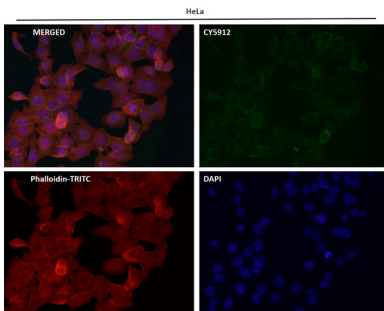
すべてのレーンでは、抗体を 1:2K 希釈で室温で 1 時間使用します。



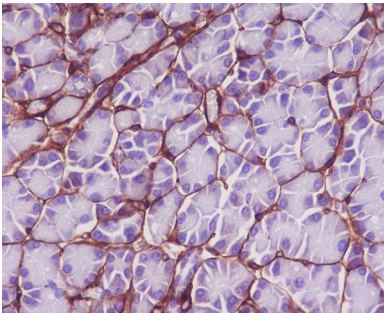
すべてのレーンでは、抗体を 1:2K 希釈で室温で 1 時間使用します。



1:50 希釈の抗体を使用した免疫蛍光分析。



1:200 希釈の抗体を使用した免疫蛍光分析。



コラーゲン VI 抗体を使用したパラフィン包埋ラット膵臓の免疫組織化学分析。