

**製品名: 14-3-3  $\gamma$  ウサギモノクローナル抗体****カタログ番号: AMRe83841**

研究使用のみ

**概要**

説明	組換えウサギモノクローナル抗体
宿主	うさぎ
応用	WB,FC
反応性	ヒト、マウス、ラット
標識	非共役
修飾	未修正
アイソタイプ	IgG
クローン性	モノクローナル
形態	液体
濃度	0.55mg/ml。本製品の濃度はロットによって異なる場合があります。
保存	アリコートし、-20°Cで保存してください（12 ヶ月有効）。凍結/融解サイクルを避けてください。
輸送	氷袋
バッファー	0.05% アジ化ナトリウム、0.05% 保護タンパク質、50% グリセロールを含む PBS で精製された抗体。
精製	アフィニティー精製

**応用**

希釈倍率	WB 1:1000-1:2000,FC 1:20-1:100
分子量	28 kDa

**抗原情報**

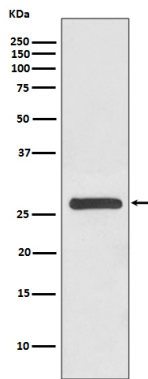
遺伝子名	14-3-3 gamma
別名	1433G, 143G, KCIP-1, Protein kinase C inhibitor protein-1, YWHAG; gamma polypeptide;;14-3-3 gamma
遺伝子 ID	
SwissProt ID	P61981
免疫原	ヒト 14-3-3 ガンマから誘導された合成ペプチド

**背景**

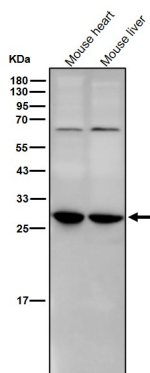
標的タンパク質の機能を変化させる構造変化を誘導する。14-3-3 アイソフォームは、発達過程や細胞外シグナルおよび薬剤に対する急性反応において、時間的・空間的に異なる発現パターンを示すことが観察されており、14-3-3 アイソフォームは配列の類似性にもかかわらず、異なる機能を発揮する可能性があることを示唆している。

## 研究分野

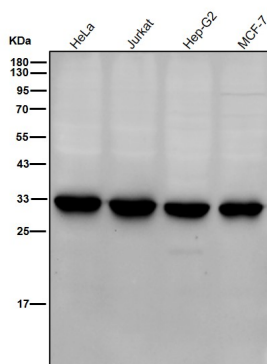
## 画像データ



HeLa 細胞溶解物中の 14-3-3  $\gamma$  発現のウェスタン ブロット分析。



すべてのレーンでは、抗体を 1:2K 希釈で室温で 1 時間使用します。



すべてのレーンでは、抗体を 1:2K 希釈で室温で 1 時間使用します。