

製品名: サイクリン B2 ウサギモノクローナル抗体**カタログ番号: AMRe83839**

研究使用のみ

概要

説明	組換えウサギモノクローナル抗体
宿主	うさぎ
応用	WB,IHC,ICC/IF,ICC,IP
反応性	ヒト、マウス、ラット
標識	非共役
修飾	未修正
アイソタイプ	IgG
クローン性	モノクローナル
形態	液体
濃度	0.35mg/ml。本製品の濃度はロットによって異なる場合があります。
保存	アリコートし、-20°Cで保存してください（12 ヶ月有効）。凍結/融解サイクルを避けてください。
輸送	氷袋
バッファー	0.05% アジ化ナトリウム、0.05% 保護タンパク質、50% グリセロールを含む PBS で精製された抗体。
精製	アフィニティー精製

応用

希釈倍率	WB 1:1000-1:2000,IHC 1:100-1:200,ICC/IF 1:50-1:200,ICC 1:50-1:200,IP 1:20-1:50
分子量	45 kDa

抗原情報

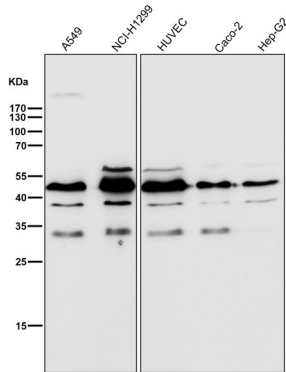
遺伝子名	CyclinB2
別名	ccnb2; CycB2; Cyclin B2; G2/mitotic specific cyclin B2;;Cyclin B2
遺伝子 ID	
SwissProt ID	O95067
免疫原	ヒトサイクリン B2 由来の合成ペプチド

背景

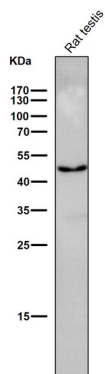
G2/M（有糸分裂）移行時の細胞周期の制御に不可欠です。

研究分野

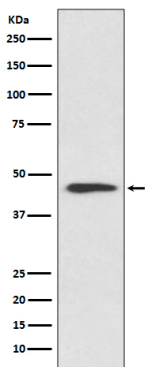
画像データ



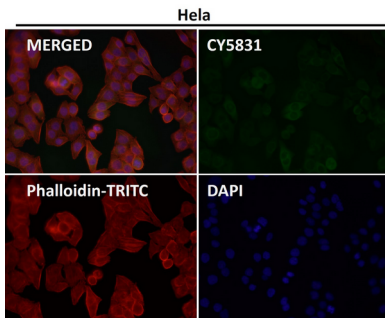
すべてのレーンでは、抗体を 1:1K に希釈して室温で 1 時間使用します。



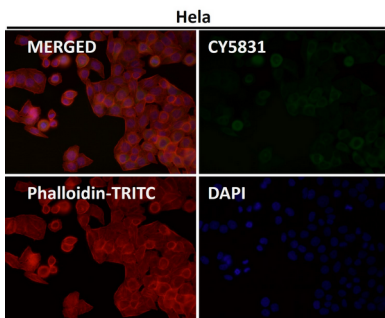
すべてのレーンでは、抗体を 1:1K に希釈して室温で 1 時間使用します。



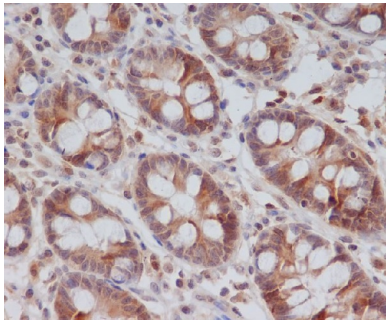
HeLa 細胞溶解物中のサイクリン B2 発現のウェスタン ブロット分析。



1:50 希釈の抗体を使用した免疫蛍光分析。



1:150 希釈の抗体を使用した免疫蛍光分析。



サイクリン B2 抗体を使用したパラフィン包埋ヒト結腸の免疫組織化学分析。