

製品名: ACE2 ウサギモノクローナル抗体**カタログ番号: AMRe83830**

研究使用のみ

概要

説明	組換えウサギモノクローナル抗体
宿主	うさぎ
応用	WB,IHC,ICC/IF,ICC,IP
反応性	ヒト、マウス、ラット
標識	非共役
修飾	未修正
アイソタイプ	IgG
クローン性	モノクローナル
形態	液体
濃度	0.34mg/ml。本製品の濃度はロットによって異なる場合があります。
保存	アリコートし、-20°Cで保存してください（12 ヶ月有効）。凍結/融解サイクルを避けてください。
輸送	氷袋
バッファー	0.05% アジ化ナトリウム、0.05% 保護タンパク質、50% グリセロールを含む PBS で精製された抗体。
精製	アフィニティー精製

応用

希釈倍率	WB 1:1000-1:2000,IHC 1:100-1:200,ICC/IF 1:50-1:200,ICC 1:50-1:200,IP 1:20-1:50
分子量	92 kDa

抗原情報

遺伝子名	ACE2
別名	Angiotensin-converting enzyme 2; ACE-related carboxypeptidase; Angiotensin-converting enzyme homolog; ACEH; Processed angiotensin-converting enzyme 2; ACE 2; ACEH;;ACE2
遺伝子 ID	
SwissProt ID	Q9BYF1
免疫原	ヒト ACE2 由来の合成ペプチド

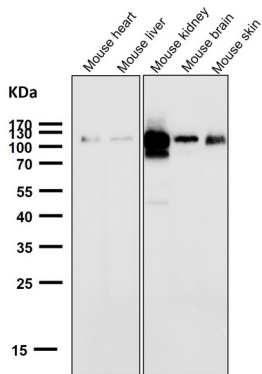
背景

レニン-アンジオテンシン ホルモン システムの必須の対抗調節カルボキシペプチダーゼ。血液量、全身血管抵抗、ひいては心血管恒常性の重要な調節因子です。

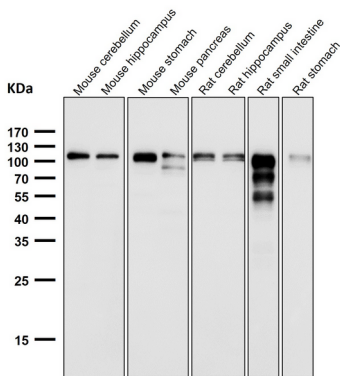
研究分野

-

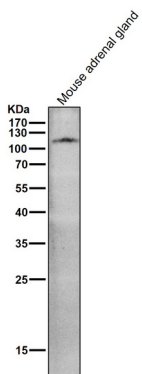
画像データ



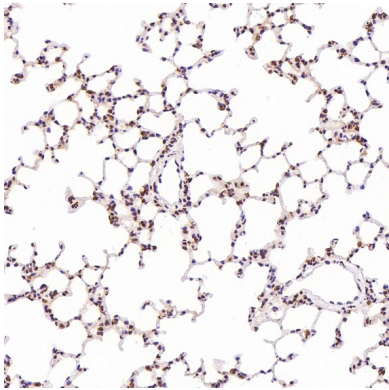
すべてのレーンでは、抗体を 1:1K に希釈して室温で 1 時間使用します。



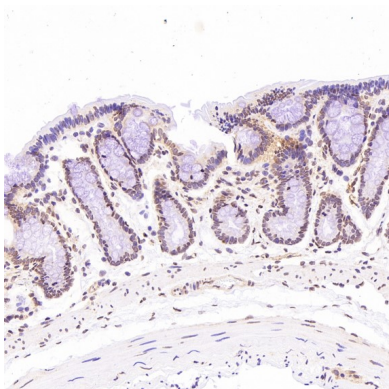
すべてのレーンでは、抗体を 1:1K に希釈して室温で 1 時間使用します。



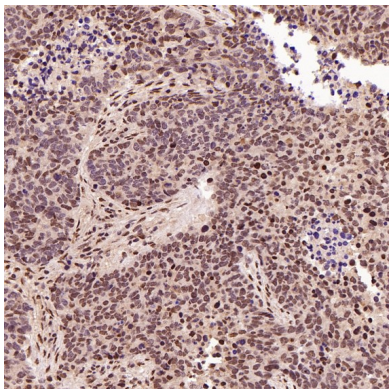
すべてのレーンでは、抗体を 1:1K に希釈して室温で 1 時間使用します。



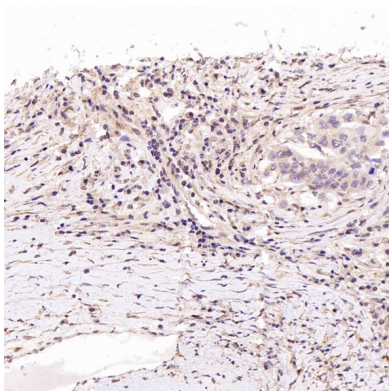
1:200 希釈の抗体を使用したパラフィン包埋ラット肝臓の免疫組織化学分析。



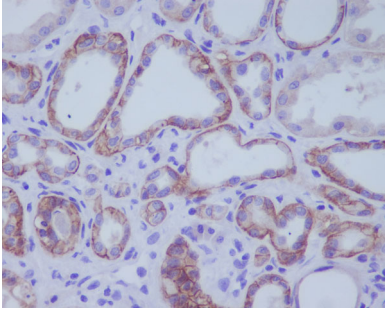
1:200 希釈の抗体を使用したパラフィン包埋ラット胃の免疫組織化学分析。



1:100 希釈の抗体を使用した、パラフィン包埋ヒト肺大細胞癌の免疫組織化学分析。



1:100 希釈の抗体を使用した、パラフィン包埋ヒト扁平上皮癌の免疫組織化学分析。



ACE2 抗体を使用したパラフィン包埋ヒト腎臓の免疫組織化学分析。