

製品名: インテグリン α E ウサギモノクローナル抗体**カタログ番号: AMRe83804**

研究使用のみ

概要

説明	組換えウサギモノクローナル抗体
宿主	うさぎ
応用	IHC
反応性	人間
標識	非共役
修飾	未修正
アイソタイプ	IgG
クローン性	モノクローナル
形態	液体
濃度	-
保存	アリコートし、 -20°C で保存してください（12 ヶ月有効）。凍結/融解サイクルを避けてください。
輸送	氷袋
バッファー	0.05% アジ化ナトリウム、0.05% 保護タンパク質、50% グリセロールを含む PBS で精製された抗体。
精製	アフィニティー精製

応用

希釈倍率	IHC 1:100-1:200
分子量	130 kDa

抗原情報

遺伝子名	Integrin alpha E
別名	Integrin alpha-E; HML-1 antigen; Integrin alpha-IEL; Mucosal lymphocyte 1 antigen; CD103; ITGAE; Integrin alpha E
遺伝子 ID	
SwissProt ID	P38570
免疫原	ヒトインテグリン α E 由来の合成ペプチド

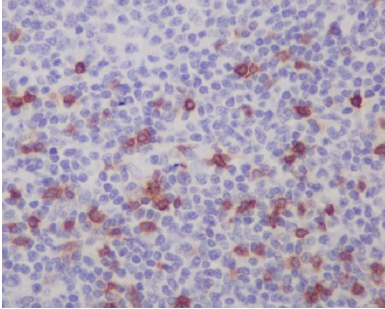
背景

インテグリン α -E/ β -7 は E カドヘリンの受容体であり、上皮内 T リンパ球と上皮細胞単層との接着を媒介する。

研究分野

-

画像データ



インテグリン アルファ E 抗体を使用した、パラフィン包埋ヒト扁桃腺の免疫組織化学分析。