

製品名: LSP1 ウサギモノクローナル抗体**カタログ番号: AMRe83803**

研究使用のみ

概要

説明	組換えウサギモノクローナル抗体
宿主	うさぎ
応用	WB,IHC,ICC/IF,ICC
反応性	ヒト、マウス、ラット
標識	非共役
修飾	未修正
アイソタイプ	IgG
クローン性	モノクローナル
形態	液体
濃度	0.55mg/ml。本製品の濃度はロットによって異なる場合があります。
保存	アリコートし、-20°Cで保存してください（12 ヶ月有効）。凍結/融解サイクルを避けてください。
輸送	氷袋
バッファー	0.05% アジ化ナトリウム、0.05% 保護タンパク質、50% グリセロールを含む PBS で精製された抗体。
精製	アフィニティー精製

応用

希釈倍率	WB 1:1000-1:2000,IHC 1:100-1:200,ICC/IF 1:50-1:200,ICC 1:50-1:200
分子量	Calculated MW: 37 kDa ; Observed MW: 52 kDa

抗原情報

遺伝子名	LSP1
別名	Lymphocyte-specific protein 1; Protein pp52; 52 kDa phosphoprotein; Lymphocyte-specific antigen WP34; 47 kDa actin-binding protein;;LSP1
遺伝子 ID	
SwissProt ID	P33241
免疫原	ヒト LSP1 由来の合成ペプチド

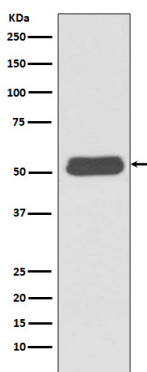
背景

LSP1 は、B 細胞、T 細胞、マクロファージ、および好中球に発現する 52 kDa の白血球特異的タンパク質です。このタンパク質は、C 末端のアクチン結合リピートを介して F アクチンに結合し、分極、走化性、運動といった細胞骨格関連の細胞運動を制御します。LSP1 はリン酸化タンパク質であり、リンパ球および好中球における MAP キナーゼおよび PKC の主要な基質として同定されています。

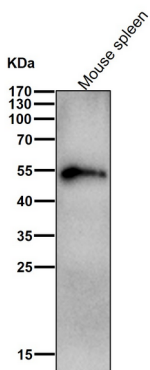
研究分野

-

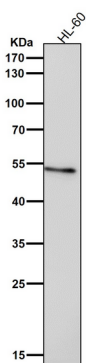
画像データ



Ramos 細胞溶解物中の LSP1 発現のウェスタン ブロット分析。



すべてのレーンでは、抗体を 1:2K 希釈で室温で 1 時間使用します。



すべてのレーンでは、抗体を 1:2K 希釈で室温で 1 時間使用します。