

製品名: BCL2A1 ウサギモノクローナル抗体**カタログ番号: AMRe83797**

研究使用のみ

概要

説明	組換えウサギモノクローナル抗体
宿主	うさぎ
応用	WB,IHC,ICC/IF,ICC,FC
反応性	ヒト、マウス、ラット
標識	非共役
修飾	未修正
アイソタイプ	IgG
クローン性	モノクローナル
形態	液体
濃度	0.49mg/ml。本製品の濃度はロットによって異なる場合があります。
保存	アリコートし、-20°Cで保存してください（12ヶ月有効）。凍結/融解サイクルを避けてください。
輸送	氷袋
バッファー	0.05% アジ化ナトリウム、0.05% 保護タンパク質、50% グリセロールを含む PBS で精製された抗体。
精製	アフィニティー精製

応用

希釈倍率	WB 1:1000-1:2000,IHC 1:100-1:200,ICC/IF 1:50-1:200,ICC 1:50-1:200,FC 1:20-1:100
分子量	Calculated MW: 20 kDa ; Observed MW: 27 kDa

抗原情報

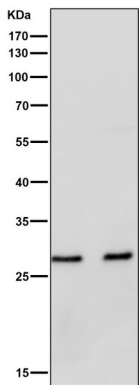
遺伝子名	BCL2A1
別名	BCL2A1; ACC-1; ACC-2; Bcl-2-like protein 5; Bcl-2-related protein A1; BCL2-related protein A1; BFL1; Bcl2-L-5; BCL2L5; GRS; HBPA1; Protein BFL-1; Protein GRS;;Bcl 2 A1
遺伝子 ID	
SwissProt ID	Q16548
免疫原	ヒト Bcl 2 A1 由来の合成ペプチド

背景

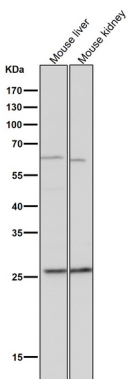
IL-3 欠乏によって誘導されるアポトーシスを遅延させる。造血細胞の外部シグナルへの応答や感染時の内皮細胞の生存維持に機能する可能性がある（類似性による）。乳腺上皮細胞株 HC11 において血清飢餓によって誘導されるアポトーシスを阻害することができる（類似性による）。

研究分野

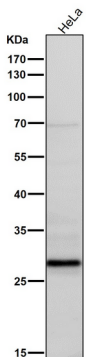
画像データ



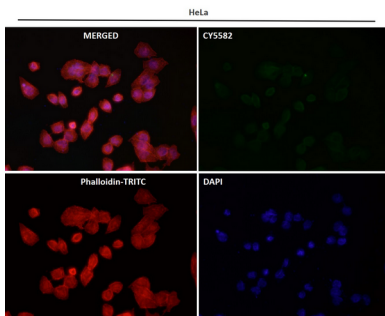
すべてのレーンでは、抗体を 1:1K に希釈して室温で 1 時間使用します。



すべてのレーンでは、抗体を 1:1K に希釈して室温で 1 時間使用します。



すべてのレーンでは、抗体を 1:1K に希釈して室温で 1 時間使用します。



1:50 希釈の抗体を使用した免疫蛍光分析。