

製品名: PP2A $\alpha+\beta$ ウサギモノクローナル抗体**カタログ番号: AMRe83793**

研究使用のみ

概要

説明	組換えウサギモノクローナル抗体
宿主	うさぎ
応用	WB,IHC,ICC/IF,ICC,IP
反応性	ヒト、マウス、ラット
標識	非共役
修飾	未修正
アイソタイプ	IgG
クローン性	モノクローナル
形態	液体
濃度	0.49mg/ml。本製品の濃度はロットによって異なる場合があります。
保存	アリコートし、-20°Cで保存してください（12 ヶ月有効）。凍結/融解サイクルを避けてください。
輸送	氷袋
バッファー	0.05% アジ化ナトリウム、0.05% 保護タンパク質、50% グリセロールを含む PBS で精製された抗体。
精製	アフィニティー精製

応用

希釈倍率	WB 1:1000-1:2000,IHC 1:100-1:200,ICC/IF 1:50-1:200,ICC 1:50-1:200,IP 1:20-1:50
分子量	36 kDa

抗原情報

遺伝子名	PP2A alpha+beta
別名	PP2A alpha; PP2A beta; Replication protein C; PPP2CA; PPP2CB;;PP2A alpha/beta
遺伝子 ID	
SwissProt ID	P62714/P67775
免疫原	ヒト PP2A アルファ由来の合成ペプチド

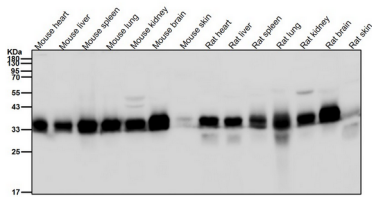
背景

タンパク質ホスファターゼ 2A 型 (PP2A) は、すべての真核生物に保存されている必須のタンパク質セリン / スレオニンホスファ

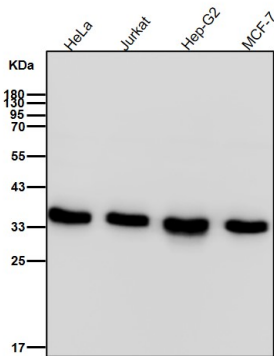
ターゼです。PP2Aは、DNA複製、転写、翻訳、代謝、細胞周期の進行、細胞分裂、アポトーシス、発生といった基本的な細胞活動を制御するため、様々なシグナル伝達経路において重要な酵素です。このコア酵素は、触媒サブユニットCと制御サブユニットA（またはPR65）で構成され、各サブユニットは α および β アイソフォームで表されます。

研究分野

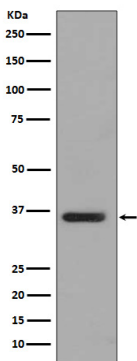
画像データ



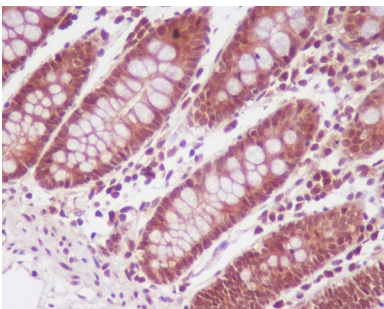
すべてのレーンでは、抗体を 1:2K 希釈で室温で 1 時間使用します。



すべてのレーンでは、抗体を 1:2K 希釈で室温で 1 時間使用します。



T47 D 細胞溶解物中の PP2A アルファ + ベータ発現のウェスタン ブロット分析。



PP2A アルファ + ベータ抗体を使用したパラフィン包埋ヒト結腸の免疫組織化学分析。

