

製品名: EEA1 ウサギモノクローナル抗体**カタログ番号: AMRe83792**

研究使用のみ

概要

説明	組換えウサギモノクローナル抗体
宿主	うさぎ
応用	WB, ICC
反応性	ヒト、マウス、ラット
標識	非共役
修飾	未修正
アイソタイプ	IgG
クローン性	モノクローナル
形態	液体
濃度	0.39mg/ml。本製品の濃度はロットによって異なる場合があります。
保存	アリコートし、-20°Cで保存してください（12ヶ月有効）。凍結/融解サイクルを避けてください。
輸送	氷袋
バッファー	0.05% アジ化ナトリウム、0.05% 保護タンパク質、50% グリセロールを含む PBS で精製された抗体。
精製	アフィニティー精製

応用

希釈倍率	WB 1:1000-1:2000, ICC 1:50-1:200
分子量	Calculated MW: 162 kDa ; Observed MW: 170 kDa

抗原情報

遺伝子名	EEA1
別名	Early endosome antigen 1; EEA1; MST105; ZFYVE2;; Early endosome antigen 1
遺伝子 ID	
SwissProt ID	Q15075
免疫原	ヒト初期エンドソーム抗原 1 由来の合成ペプチド

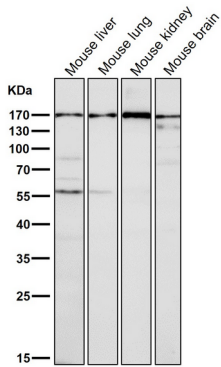
背景

ホスファチジルイノシトール 3-リン酸を含むリン脂質小胞に結合し、エンドソーム輸送に関与します。

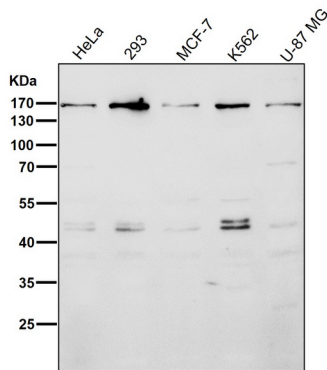
研究分野

-

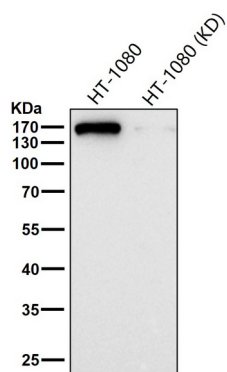
画像データ



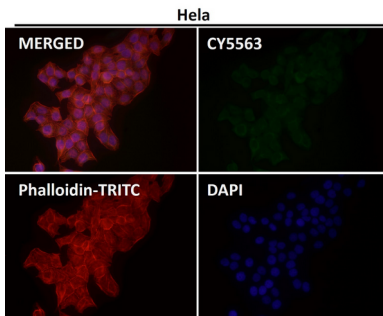
すべてのレーンでは、抗体を 1:1K に希釈して室温で 1 時間使用します。



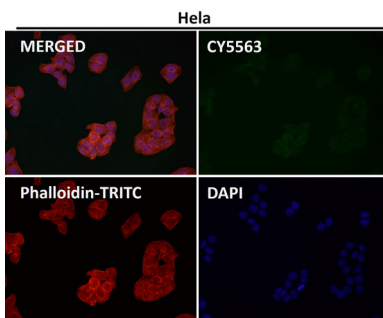
すべてのレーンでは、抗体を 1:1K に希釈して室温で 1 時間使用します。



すべてのレーンでは、抗体を 1:1K に希釈して室温で 1 時間使用します。



1:50 希釈の抗体を使用した免疫蛍光分析。



1:150 希釈の抗体を使用した免疫蛍光分析。