

**製品名: KRAS+HRAS+NRAS ウサギモノクローナル抗体****カタログ番号: AMRe83789**

研究使用のみ

**概要**

説明	組換えウサギモノクローナル抗体
宿主	うさぎ
応用	WB,ICC,FC,IP
反応性	ヒト、マウス、ラット
標識	非共役
修飾	未修正
アイソタイプ	IgG
クローン性	モノクローナル
形態	液体
濃度	0.49mg/ml。本製品の濃度はロットによって異なる場合があります。
保存	アリコートし、-20°Cで保存してください（12ヶ月有効）。凍結/融解サイクルを避けてください。
輸送	氷袋
バッファー	0.05% アジ化ナトリウム、0.05% 保護タンパク質、50% グリセロールを含む PBS で精製された抗体。
精製	アフィニティー精製

**応用**

希釈倍率	WB 1:1000-1:2000,ICC 1:50-1:200,FC 1:20-1:100,IP 1:20-1:50
分子量	Calculated MW: 21,22 kDa ; Observed MW: 21 kDa

**抗原情報**

遺伝子名	KRAS+HRAS+NRAS GTPase NRas; Transforming protein N-Ras; NRAS; HRAS1; GTPase HRas; H-Ras-1; Ha-Ras;
別名	Transforming protein p21; c-H-ras; p21ras; HRAS; HRAS1; GTPase KRas; K-Ras 2; Ki-Ras; c-K-ras; c-Ki-ras; KRAS; KRAS2; RASK2;;Ras
遺伝子 ID	
SwissProt ID	P01111/P01112/P01116
免疫原	ヒト Ras 由来の合成ペプチド

## 背景

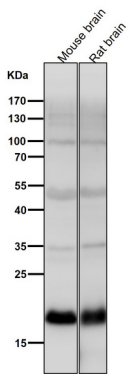
Ras タンパク質は GDP/GTP に結合し、固有の GTPase 活性を有します。

## 研究分野

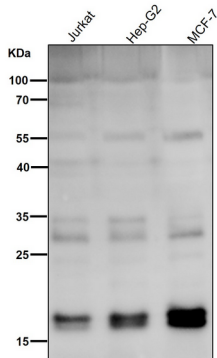
-

## 画像データ

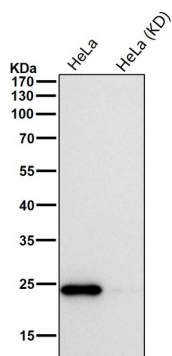
すべてのレーンでは、抗体を 1:1K に希釈して室温で 1 時間使用します。



すべてのレーンでは、抗体を 1:1K に希釈して室温で 1 時間使用します。



すべてのレーンでは、抗体を 1:1K に希釈して室温で 1 時間使用します。



KRAS + HRAS + NRAS 抗体を使用した HeLa 細胞の免疫蛍光分析。

