

製品名: インテグリン α 6 ウサギモノクローナル抗体**カタログ番号: AMRe83779**

研究使用のみ

概要

説明	組換えウサギモノクローナル抗体
宿主	うさぎ
応用	WB,IHC
反応性	ヒト、マウス、ラット
標識	非共役
修飾	未修正
アイソタイプ	IgG
クローン性	モノクローナル
形態	液体
濃度	0.49mg/ml。本製品の濃度はロットによって異なる場合があります。
保存	アリコートし、 -20°C で保存してください（12ヶ月有効）。凍結/融解サイクルを避けてください。
輸送	氷袋
バッファー	0.05% アジ化ナトリウム、0.05% 保護タンパク質、50% グリセロールを含む PBS で精製された抗体。
精製	アフィニティー精製

応用

希釈倍率	WB 1:1000-1:2000,IHC 1:100-1:200
分子量	127 kDa

抗原情報

遺伝子名	Integrin alpha 6
別名	ITGA6; CD49 antigen-like family member F; VLA-6; CD49f;;Integrin alpha 6
遺伝子 ID	
SwissProt ID	P23229
免疫原	ヒトインテグリン α 6 由来の合成ペプチド

背景

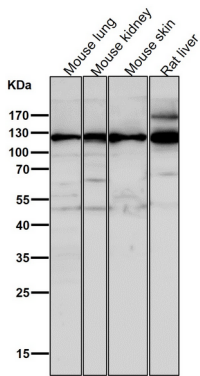
インテグリン α -6/ β -1 は、血小板上のラミニンの受容体です。インテグリン α -6/ β -4 は、上皮細胞におけるラミニンの受容体であ

り、ヘミデスモソームにおいて重要な構造的役割を果たしています。

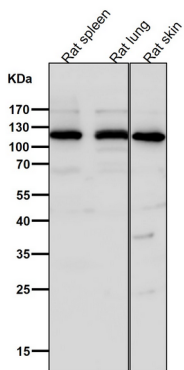
研究分野

-

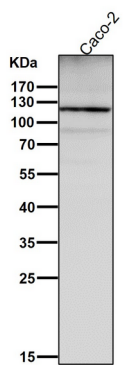
画像データ



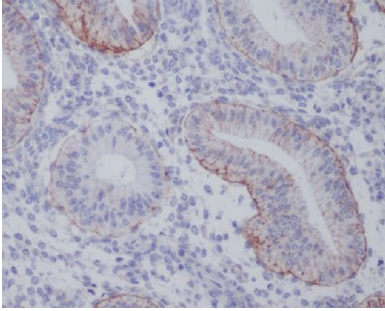
すべてのレーンでは、抗体を 1:2K 希釈で室温で 1 時間使用します。



すべてのレーンでは、抗体を 1:2K 希釈で室温で 1 時間使用します。



すべてのレーンでは、抗体を 1:2K 希釈で室温で 1 時間使用します。



インテグリン $\alpha 6$ 抗体を使用したパラフィン包埋ヒト子宮の免疫組織化学分析。