

## 製品名: Apc6/CDC16 ウサギモノクローナル抗体

カタログ番号: AMRe83765

研究使用のみ

### 概要

説明	組換えウサギモノクローナル抗体
宿主	うさぎ
応用	WB,IP
反応性	ヒト、マウス、ラット
標識	非共役
修飾	未修正
アイソタイプ	IgG
クローン性	モノクローナル
形態	液体
濃度	0.55mg/ml。本製品の濃度はロットによって異なる場合があります。
保存	アリコートし、-20°Cで保存してください（12ヶ月有効）。凍結/融解サイクルを避けてください。
輸送	氷袋
バッファー	0.05% アジ化ナトリウム、0.05% 保護タンパク質、50% グリセロールを含む PBS で精製された抗体。
精製	アフィニティー精製

### 応用

希釈倍率	WB 1:1000-1:2000,IP 1:20-1:50
分子量	Calculated MW: 72,71 kDa ; Observed MW: 71 kDa

### 抗原情報

遺伝子名	Apc6/CDC16
別名	CDC16; ANAPC6; APC6; CDC16 homolog; Cyclosome subunit 6; CDC16Hs; CUT9;;CDC16
遺伝子 ID	
SwissProt ID	Q13042/Q8R349
免疫原	ヒト CDC16 由来の合成ペプチド

### 背景

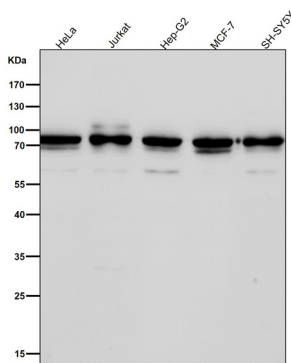
細胞周期制御性 E3 ユビキチンリガーゼである後期促進複合体/サイクロソーム (APC/C) の構成要素であり、有糸分裂および細胞周

期の G1 期の進行を制御します。APC/C 複合体は、標的タンパク質のユビキチン化とそれに続く分解を媒介することで作用します。主に「Lys-11」結合型ポリユビキチン鎖の形成を媒介し、程度は低いものの「Lys-48」および「Lys-63」結合型ポリユビキチン鎖の形成も媒介します。

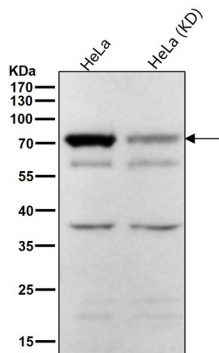
## 研究分野

## 画像データ

すべてのレーンでは、抗体を 1:2K 希釈で室温で 1 時間使用します。



すべてのレーンでは、抗体を 1:1K に希釈して室温で 1 時間使用します。



HepG2 細胞溶解物中の Apc6 / CDC16 発現のウェスタン ブロット解析。

