

製品名: アセチル α チューブリン (Lys40) ウサギモノクローナル抗体**カタログ番号: AMRe83764**

研究使用のみ

概要

説明	組換えウサギモノクローナル抗体
宿主	うさぎ
応用	WB,IHC,ICC/IF,ICC,FC,IP
反応性	ヒト、マウス、ラット
標識	非共役
修飾	アセチル化
アイソタイプ	IgG
クローン性	モノクローナル
形態	液体
濃度	0.5mg/ml。本製品の濃度はロットによって異なる場合があります。
保存	アリコートし、 -20°C で保存してください (12 ヶ月有効)。凍結/融解サイクルを避けてください。
輸送	氷袋
バッファー	0.05% アジ化ナトリウム、0.05% 保護タンパク質、50% グリセロールを含む PBS で精製された抗体。
精製	アフィニティー精製

応用

希釈倍率	WB 1:1000-1:2000,IHC 1:100-1:200,ICC/IF 1:50-1:200,ICC 1:50-1:200,FC 1:20-1:100,IP 1:20-1:50
分子量	Calculated MW: 50 kDa ; Observed MW: 52 kDa

抗原情報

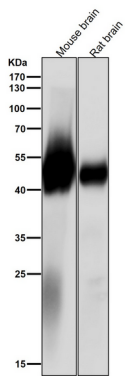
遺伝子名	alpha Tubulin(acetylK40)
別名	Alpha-tubulin 1; TUBA1; TUBA1A ; Tubulin alpha 1 chain; Tubulin alpha;alpha 1B/4A Tubulin
遺伝子 ID	
SwissProt ID	P68363/P68366
免疫原	ヒト α 1B チューブリン由来の合成ペプチド

背景

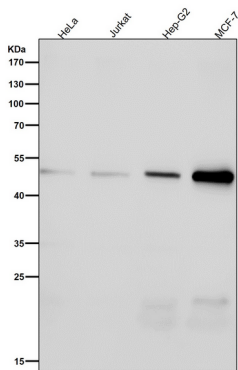
チューブリンは微小管の主成分です。チューブリンは 2 モルの GTP を結合します。1 モルは β 鎖の交換可能部位に、もう 1 モルは α 鎖の非交換可能部位に結合します。

研究分野

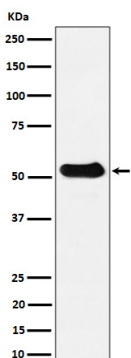
画像データ



すべてのレーンでは、抗体を 1:2K 希釈で室温で 1 時間使用します。



すべてのレーンでは、抗体を 1:2K 希釈で室温で 1 時間使用します。



マウス脾臓細胞溶解物中のアルファチューブリン (アセチル K40) 発現のウェスタンブロット分析。