

**製品名: SEC62 ウサギモノクローナル抗体****カタログ番号: AMRe83761**

研究使用のみ

**概要**

説明	組換えウサギモノクローナル抗体
宿主	うさぎ
応用	WB,IHC,ICC/IF,ICC
反応性	ヒト、マウス、ラット
標識	非共役
修飾	未修正
アイソタイプ	IgG
クローン性	モノクローナル
形態	液体
濃度	0.55mg/ml。本製品の濃度はロットによって異なる場合があります。
保存	アリコートし、-20°Cで保存してください（12ヶ月有効）。凍結/融解サイクルを避けてください。
輸送	氷袋
バッファー	0.05% アジ化ナトリウム、0.05% 保護タンパク質、50% グリセロールを含む PBS で精製された抗体。
精製	アフィニティー精製

**応用**

希釈倍率	WB 1:1000-1:2000,IHC 1:100-1:200,ICC/IF 1:50-1:200,ICC 1:50-1:200
分子量	Calculated MW: 46 kDa ; Observed MW: 50 kDa

**抗原情報**

遺伝子名	SEC62
別名	Mouse, Rat, Human;SEC62
遺伝子 ID	
SwissProt ID	Q99442
免疫原	ヒト SEC62 由来の合成ペプチド

**背景**

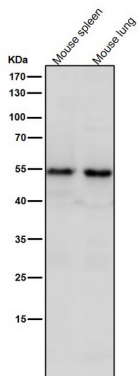
前駆体ポリペプチドの翻訳後輸送を小胞体（ER）を介した輸送に関与する。短く非極性のシグナルペプチドを含む小さな分泌前タン

パク質の標的受容体として作用することが示唆されている。新たに合成された分泌前タンパク質を標的とし、SEC61 チャンネル形成トランスロコン複合体に適切に配置する。これにより、ポリペプチドが ER 内腔へ輸送されるチャンネルが開口する。

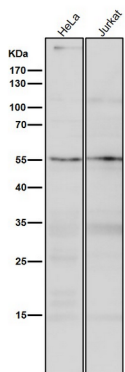
## 研究分野

-

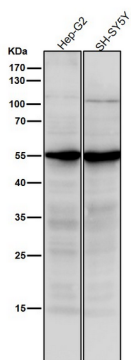
## 画像データ



すべてのレーンでは、抗体を 1:1K に希釈して室温で 1 時間使用します。



すべてのレーンでは、抗体を 1:1K に希釈して室温で 1 時間使用します。



すべてのレーンでは、抗体を 1:1K に希釈して室温で 1 時間使用します。