

**製品名:  $\beta$ II チューブリンウサギモノクローナル抗体****カタログ番号: AMRe83748**

研究使用のみ

**概要**

説明	組換えウサギモノクローナル抗体
宿主	うさぎ
応用	WB,IHC,ICC/IF,ICC,FC,IP
反応性	ヒト、マウス、ラット
標識	非共役
修飾	未修正
アイソタイプ	IgG
クローン性	モノクローナル
形態	液体
濃度	0.49mg/ml。本製品の濃度はロットによって異なる場合があります。
保存	アリコートし、 $-20^{\circ}\text{C}$ で保存してください（12 ヶ月有効）。凍結/融解サイクルを避けてください。
輸送	氷袋
バッファー	0.05% アジ化ナトリウム、0.05% 保護タンパク質、50% グリセロールを含む PBS で精製された抗体。
精製	アフィニティー精製

**応用**

希釈倍率	WB 1:1000-1:2000,IHC 1:100-1:200,ICC/IF 1:50-1:200,ICC 1:50-1:200,FC 1:20-1:100,IP 1:20-1:50
分子量	50 kDa

**抗原情報**

遺伝子名	beta II Tubulin
別名	class II beta tubulin isotype; Beta2; Tubulin beta 2 chain; TUBB; TUBB2;;beta 4B/2A/2B Tubulin
遺伝子 ID	
SwissProt ID	P68371/Q13885/Q9BVA1
免疫原	ヒト $\beta$ 4B チューブリン由来の合成ペプチド

## 背景

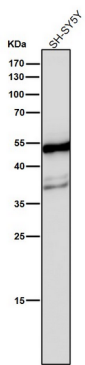
チューブリンは微小管の主成分です。チューブリンは 2 モルの GTP を結合します。1 モルは  $\beta$  鎖の交換可能部位に、もう 1 モルは  $\alpha$  鎖の非交換可能部位に結合します。

## 研究分野

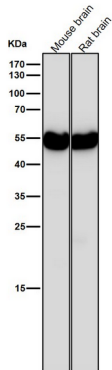
-

## 画像データ

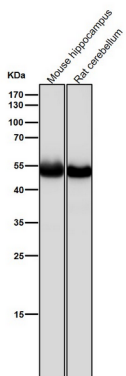
すべてのレーンでは、抗体を 1:2K 希釈で室温で 1 時間使用します。

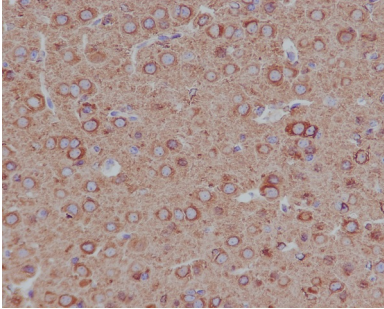


すべてのレーンでは、抗体を 1:2K 希釈で室温で 1 時間使用します。



すべてのレーンでは、抗体を 1:2K 希釈で室温で 1 時間使用します。





β II チューブリン抗体を使用したパラフィン包埋マウス脳の免疫組織化学分析。