

製品名: CBR1 ウサギモノクローナル抗体**カタログ番号: AMRe83747**

研究使用のみ

概要

説明	組換えウサギモノクローナル抗体
宿主	うさぎ
応用	WB,IHC,ICC/IF,ICC
反応性	人間
標識	非共役
修飾	未修正
アイソタイプ	IgG
クローン性	モノクローナル
形態	液体
濃度	0.55mg/ml。本製品の濃度はロットによって異なる場合があります。
保存	アリコートし、-20°Cで保存してください（12 ヶ月有効）。凍結/融解サイクルを避けてください。
輸送	氷袋
バッファー	0.05% アジ化ナトリウム、0.05% 保護タンパク質、50% グリセロールを含む PBS で精製された抗体。
精製	アフィニティー精製

応用

希釈倍率	WB 1:1000-1:2000,IHC 1:100-1:200,ICC/IF 1:50-1:200,ICC 1:50-1:200
分子量	30 kDa

抗原情報

遺伝子名	CBR1 15 hydroxyprostaglandin dehydrogenase [NADP+]; Carbonyl reductase [NADPH] 1; CBR1;
別名	CRN; NADPH dependent carbonyl reductase 1; Prostaglandin 9 ketoreductase; SDR21C1;;CBR1
遺伝子 ID	
SwissProt ID	P16152
免疫原	ヒト CBR1 由来の合成ペプチド

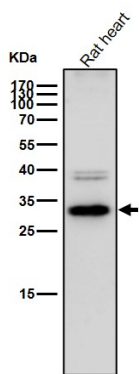
背景

幅広い基質特異性を持つ NADPH 依存性還元酵素。キノン、プロスタグランジン、メナジオン、そして様々な生体異物を含む、多様なカルボニル化合物の還元を触媒する。抗腫瘍性アントラサイクリンであるドキソルビシンおよびダウノルビシンを、心毒性化合物であるドキソルビンノールおよびダウノルビンノールに還元する触媒も担う。

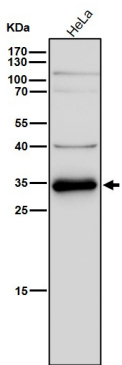
研究分野

-

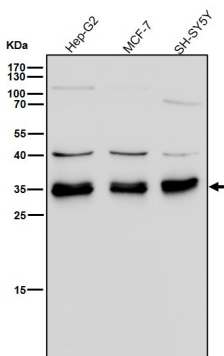
画像データ



すべてのレーンでは、抗体を 1:1K に希釈して室温で 1 時間使用します。



すべてのレーンでは、抗体を 1:1K に希釈して室温で 1 時間使用します。



すべてのレーンでは、抗体を 1:1K に希釈して室温で 1 時間使用します。