

製品名: α/β シヌクレインウサギモノクローナル抗体**カタログ番号: AMRe83742**

研究使用のみ

概要

説明	組換えウサギモノクローナル抗体
宿主	うさぎ
応用	WB, ICC, FC
反応性	ヒト、マウス、ラット
標識	非共役
修飾	未修正
アイソタイプ	IgG
クローン性	モノクローナル
形態	液体
濃度	-
保存	アリコートし、 -20°C で保存してください（12ヶ月有効）。凍結/融解サイクルを避けてください。
輸送	氷袋
バッファー	0.05% アジ化ナトリウム、0.05% 保護タンパク質、50% グリセロールを含む PBS で精製された抗体。
精製	アフィニティー精製

応用

希釈倍率	WB 1:1000-1:2000, ICC 1:50-1:200, FC 1:20-1:100
分子量	Calculated MW: 14 kDa ; Observed MW: 18 kDa

抗原情報

遺伝子名	alpha/beta Synuclein
別名	alpha synuclein; beta synuclein ; NACP; PD1 ; SNCA; SNCB;;alpha/beta Synuclein
遺伝子 ID	
SwissProt ID	P37840/Q16143
免疫原	ヒト α シヌクレイン由来の合成ペプチド

背景

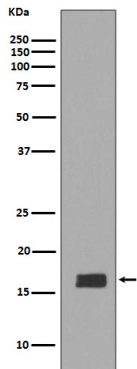
α -シヌクレインは、 β -シヌクレインおよび γ -シヌクレインを含むシヌクレインファミリーの一員です。シヌクレインは脳内に豊富に

発現しており、 α -シヌクレインはホスホリパーゼ D2 を選択的に阻害します。

研究分野

-

画像データ



マウス脳組織溶解物中の $\alpha + \beta$ シヌクレインの発現のウェスタンブロット分析。