

**製品名: 乳酸脱水素酵素ウサギモノクローナル抗体****カタログ番号: AMRe83740**

研究使用のみ

**概要**

|        |  |
|--------|--|
| 説明     | 組換えウサギモノクローナル抗体  |
| 宿主     | うさぎ  |
| 応用     | WB,IHC,ICC/IF,ICC,FC,IP                                  |
| 反応性    | ヒト、マウス、ラット   |
| 標識     | 非共役  |
| 修飾     | 未修正  |
| アイソタイプ | IgG  |
| クローン性  | モノクローナル  |
| 形態     | 液体   |
| 濃度     | 0.34mg/ml。本製品の濃度はロットによって異なる場合があります。                      |
| 保存     | アリコートし、-20°Cで保存してください（12ヶ月有効）。凍結/融解サイクルを避けてください。         |
| 輸送     | 氷袋   |
| バッファー  | 0.05% アジ化ナトリウム、0.05% 保護タンパク質、50% グリセロールを含む PBS で精製された抗体。 |
| 精製     | アフィニティー精製  |

**応用**

|      |  |
|------|--|
| 希釈倍率 | WB 1:1000-1:2000,IHC 1:100-1:200,ICC/IF 1:50-1:200,ICC 1:50-1:200,FC 1:20-1:100,IP 1:20-1:50 |
| 分子量  | 37 kDa   |

**抗原情報**

|              |   |
|--------------|---|
| 遺伝子名         | LDHA  |
| 別名           | LDHA; LDH-M; LDH1; PIG19; GSD11; TRG5; Proliferation inducing gene 19;;LDHA |
| 遺伝子 ID       |   |
| SwissProt ID | P00338  |
| 免疫原          | ヒト LDHA 由来の合成ペプチド   |

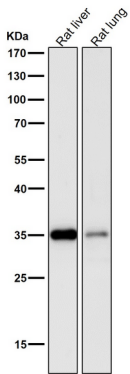
**背景**

NADH と NAD<sup>+</sup> の同時相互変換を伴い、ピルビン酸と乳酸を同時に立体特異的に相互変換します。

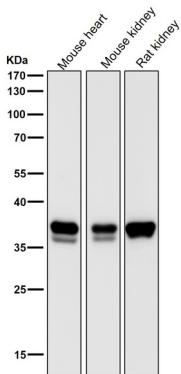
## 研究分野

-

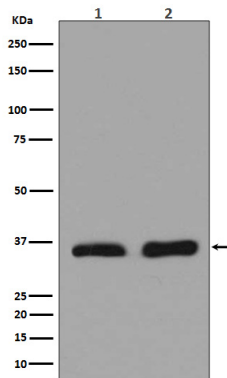
## 画像データ



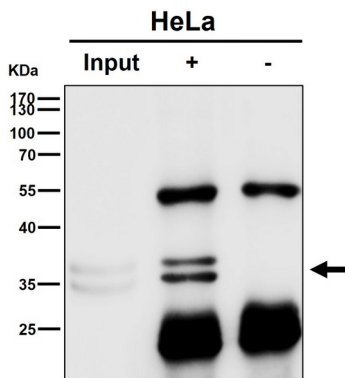
すべてのレーンでは、抗体を 1:1K に希釈して室温で 1 時間使用します。



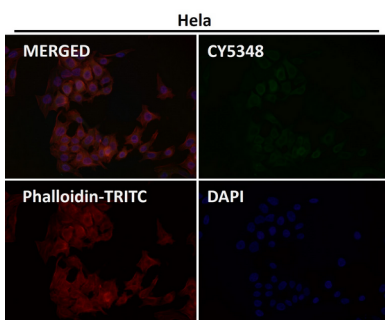
すべてのレーンでは、抗体を 1:1K に希釈して室温で 1 時間使用します。



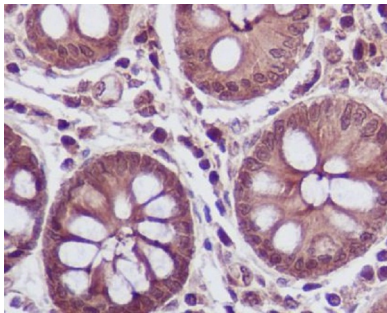
(1) HeLa 細胞溶解物、(2) ヒト心臓溶解物における LDHA 発現のウエスタンブロット分析。



1:50 希釈の抗体を使用した免疫沈降 (IP) 分析。 (1:2K 希釈の wb)



1:50 希釈の抗体を使用した免疫蛍光分析。



乳酸脱水素酵素抗体を使用したパラフィン包埋ヒト結腸の免疫組織化学分析。