

製品名: カテプシン D ウサギモノクローナル抗体**カタログ番号: AMRe83739**

研究使用のみ

概要

説明	組換えウサギモノクローナル抗体
宿主	うさぎ
応用	WB,IHC,ICC/IF,ICC,FC,IP
反応性	ヒト、マウス、ラット
標識	非共役
修飾	未修正
アイソタイプ	IgG
クローン性	モノクローナル
形態	液体
濃度	0.49mg/ml。本製品の濃度はロットによって異なる場合があります。
保存	アリコートし、-20°Cで保存してください（12 ヶ月有効）。凍結/融解サイクルを避けてください。
輸送	氷袋
バッファー	0.05% アジ化ナトリウム、0.05% 保護タンパク質、50% グリセロールを含む PBS で精製された抗体。
精製	アフィニティー精製

応用

希釈倍率	WB 1:1000-1:2000,IHC 1:100-1:200,ICC/IF 1:50-1:200,ICC 1:50-1:200,FC 1:20-1:100,IP 1:20-1:50
分子量	Calculated MW: 45 kDa ; Observed MW: 46,28 kDa

抗原情報

遺伝子名	Cathepsin D CATD; Cathepsin D; Cathepsin D heavy chain; Cathepsin D light chain; ceroid-lipofuscinosis,
別名	neuronal 10; CLN10; CPSD; CTSD; lysosomal aspartyl peptidase; lysosomal aspartyl protease; MGC2311;Cathepsin D
遺伝子 ID	
SwissProt ID	P07339
免疫原	ヒトカテプシン D 由来の合成ペプチド

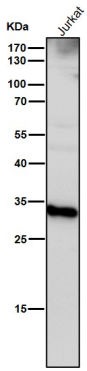
背景

細胞内タンパク質分解に関与する酸性プロテアーゼ。ADAM30による切断・活性化に続いてAPPの分解に関与し、その後APPのプロセッシングに関与する。乳がんやアルツハイマー病などの疾患の病因にも関与している可能性がある。

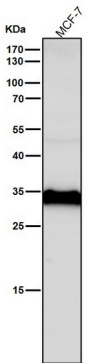
研究分野

-

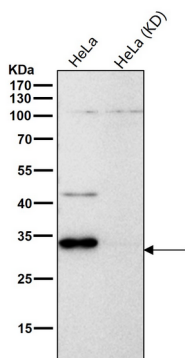
画像データ



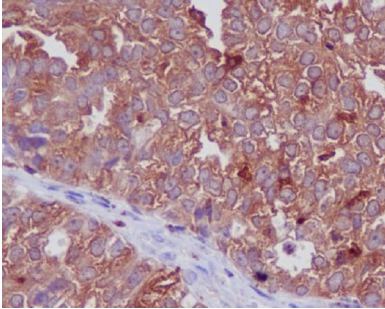
すべてのレーンでは、抗体を 1:2K 希釈で室温で 1 時間使用します。



すべてのレーンでは、抗体を 1:2K 希釈で室温で 1 時間使用します。



すべてのレーンでは、抗体を 1:1K に希釈して室温で 1 時間使用します。



カテプシン D 抗体を使用したパラフィン包埋ヒト卵巣癌の免疫組織化学分析。