

製品名: p16 ARC ウサギモノクローナル抗体**カタログ番号: AMRe83738**

研究使用のみ

概要

説明	組換えウサギモノクローナル抗体
宿主	うさぎ
応用	WB,IHC,ICC/IF,ICC,FC,IP
反応性	ヒト、マウス、ラット
標識	非共役
修飾	未修正
アイソタイプ	IgG
クローン性	モノクローナル
形態	液体
濃度	0.49mg/ml。本製品の濃度はロットによって異なる場合があります。
保存	アリコートし、-20°Cで保存してください（12 ヶ月有効）。凍結/融解サイクルを避けてください。
輸送	氷袋
バッファー	0.05% アジ化ナトリウム、0.05% 保護タンパク質、50% グリセロールを含む PBS で精製された抗体。
精製	アフィニティー精製

応用

希釈倍率	WB 1:1000-1:2000,IHC 1:100-1:200,ICC/IF 1:50-1:200,ICC 1:50-1:200,FC 1:20-1:100,IP 1:20-1:50
分子量	16 kDa

抗原情報

遺伝子名	p16 ARC
別名	p16 Arc; ARPC5; ARC16; Arp2/3 protein complex subunit p16;;p16 ARC
遺伝子 ID	
SwissProt ID	O15511
免疫原	ヒト p16 ARC 由来の合成ペプチド

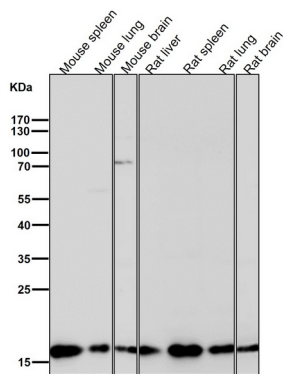
背景

Arp2/3 複合体の成分。これは、核形成促進因子 (NPF) による刺激を受けてアクチンの重合を媒介する多タンパク質複合体です。Arp2/3 複合体は、細胞質内での分岐したアクチン ネットワークの形成を媒介し、細胞運動の原動力となります。細胞質の細胞骨格での役割に加えて、Arp2/3 複合体は核内でのアクチンの重合も促進し、それによって遺伝子転写と損傷した DNA の修復を制御します。

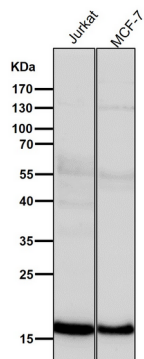
研究分野

-

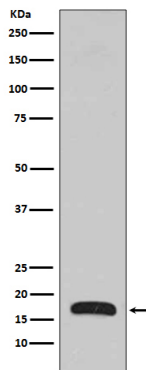
画像データ



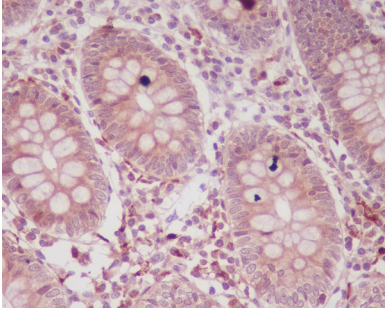
すべてのレーンでは、抗体を 1:2K 希釈で室温で 1 時間使用します。



すべてのレーンでは、抗体を 1:2K 希釈で室温で 1 時間使用します。



ヒト胎児脳溶解物中の p16 Arc 発現のウェスタン プロット分析。



p16 ARC 抗体を使用したパラフィン包埋ヒト結腸の免疫組織化学分析。