

製品名: KMT4/Dot1L ウサギモノクローナル抗体**カタログ番号: AMRe83737**

研究使用のみ

概要

説明	組換えウサギモノクローナル抗体
宿主	うさぎ
応用	WB
反応性	ヒト、マウス
標識	非共役
修飾	未修正
アイソタイプ	IgG
クローン性	モノクローナル
形態	液体
濃度	-
保存	アリコートし、-20°Cで保存してください（12ヶ月有効）。凍結/融解サイクルを避けてください。
輸送	氷袋
バッファー	0.05% アジ化ナトリウム、0.05% 保護タンパク質、50% グリセロールを含む PBS で精製された抗体。
精製	アフィニティー精製

応用

希釈倍率	WB 1:1000-1:2000
分子量	Calculated MW: 165 kDa ; Observed MW: 185 kDa

抗原情報

遺伝子名	KMT4/Dot1L
別名	DOT 1; DOT1L; KMT4; Histone methyltransferase DOT1L; H3 lysine-79 specific; ;KMT4
遺伝子 ID	
SwissProt ID	Q8TEK3
免疫原	ヒト KMT4 由来の合成ペプチド

背景

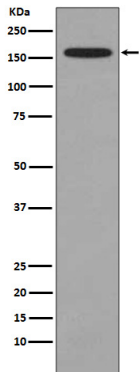
ヒストンメチルトランスフェラーゼ。ヒストン H3 の Lys-79 をメチル化する。遊離ヒストンよりもヌクレオソームが基質として優先

される。

研究分野

-

画像データ



RAW264.7 細胞溶解物における KMT4/Dot1L 発現のウェスタン ブロット解析。