

製品名: GTPase HRAS ウサギモノクローナル抗体**カタログ番号: AMRe83719**

研究使用のみ

概要

説明	組換えウサギモノクローナル抗体
宿主	うさぎ
応用	WB,ICC,FC,IP
反応性	ヒト、マウス、ラット
標識	非共役
修飾	未修正
アイソタイプ	IgG
クローン性	モノクローナル
形態	液体
濃度	0.53mg/ml。本製品の濃度はロットによって異なる場合があります。
保存	アリコートし、-20°Cで保存してください（12 ヶ月有効）。凍結/融解サイクルを避けてください。
輸送	氷袋
バッファー	0.05% アジ化ナトリウム、0.05% 保護タンパク質、50% グリセロールを含む PBS で精製された抗体。
精製	アフィニティー精製

応用

希釈倍率	WB 1:1000-1:2000,ICC 1:50-1:200,FC 1:20-1:100,IP 1:20-1:50
分子量	21 kDa

抗原情報

遺伝子名	GTPase HRAS GTPase HRas; H-Ras-1; Ha-Ras; Transforming protein p21; c-H-ras; p21ras; HRAS; HRAS1;
別名	GTPase NRas; Transforming protein N-Ras; NRAS; HRAS1; GTPase KRas; K-Ras 2; Ki-Ras; c-K-ras; c-Ki-ras; GTPase KRas; KRAS; KRAS2, RASK2;HRAS
遺伝子 ID	
SwissProt ID	P01112
免疫原	ヒト HRAS 由来の合成ペプチド

背景

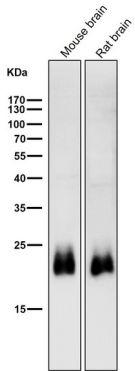
Ras タンパク質シグナル伝達の活性化に関与する。Ras タンパク質は GDP/GTP に結合し、固有の GTPase 活性を有する。

研究分野

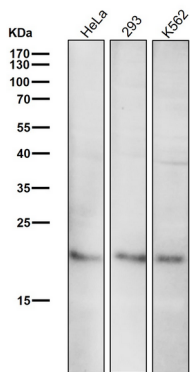
-

画像データ

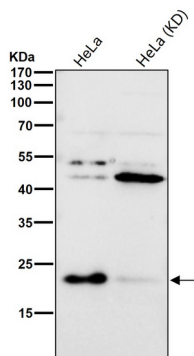
すべてのレーンでは、抗体を 1:2K 希釈で室温で 1 時間使用します。

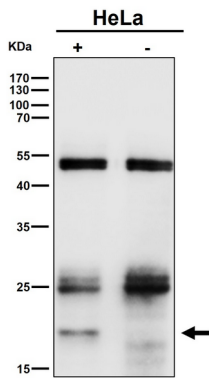


すべてのレーンでは、抗体を 1:2K 希釈で室温で 1 時間使用します。



すべてのレーンでは、抗体を 1:1K に希釈して室温で 1 時間使用します。





1:50 希釈の抗体を使用した免疫沈降 (IP) 分析。 (1:6K 希釈の wb)